



# Thymelicus Clave de Especies

Ref: Lep.8  
(20/1/2012)



## Thymelicus:

Género de mariposas de la familia HesperIIDae, caracterizadas por presentar tonos naranjas uniformes tanto en el anverso como en el reverso de las alas, y por la ausencia casi total de manchas alares. En la fauna ibérica este género está representado por tres especies.



*Thymelicus sylvestris*

## IDENTIFICACIÓN POR EL ANVERSO. MACHOS:

1.- (1a) Androconia larga (Foto 1).....2

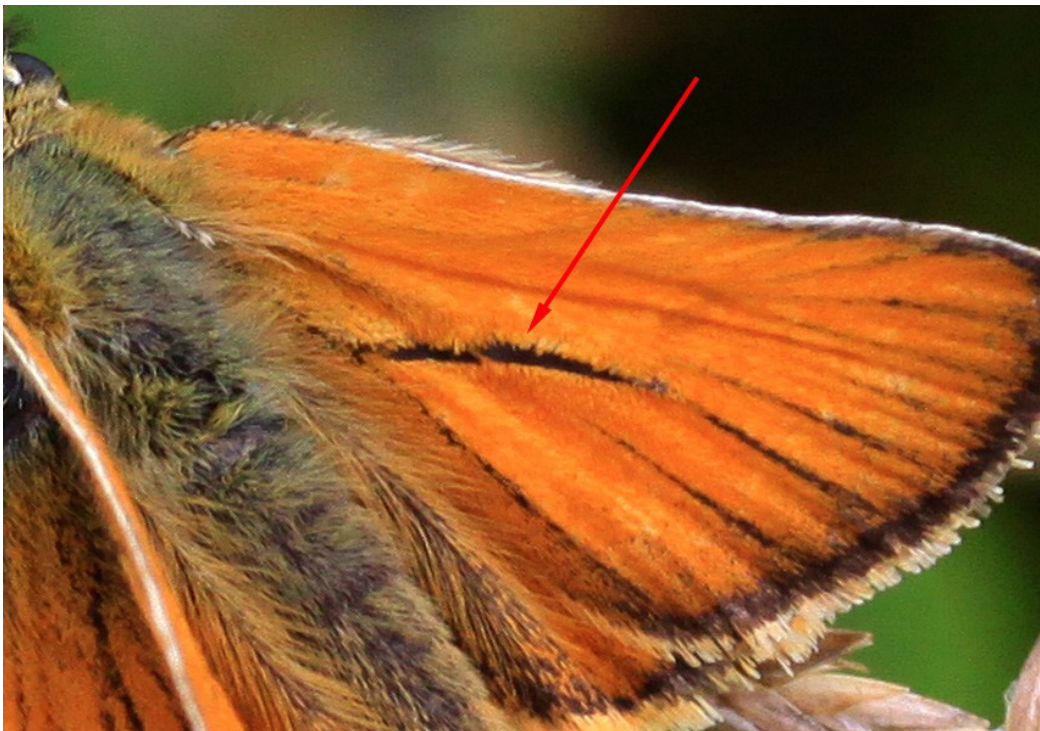


Foto 1: *Thymelicus sylvestris*. Androconia larga.

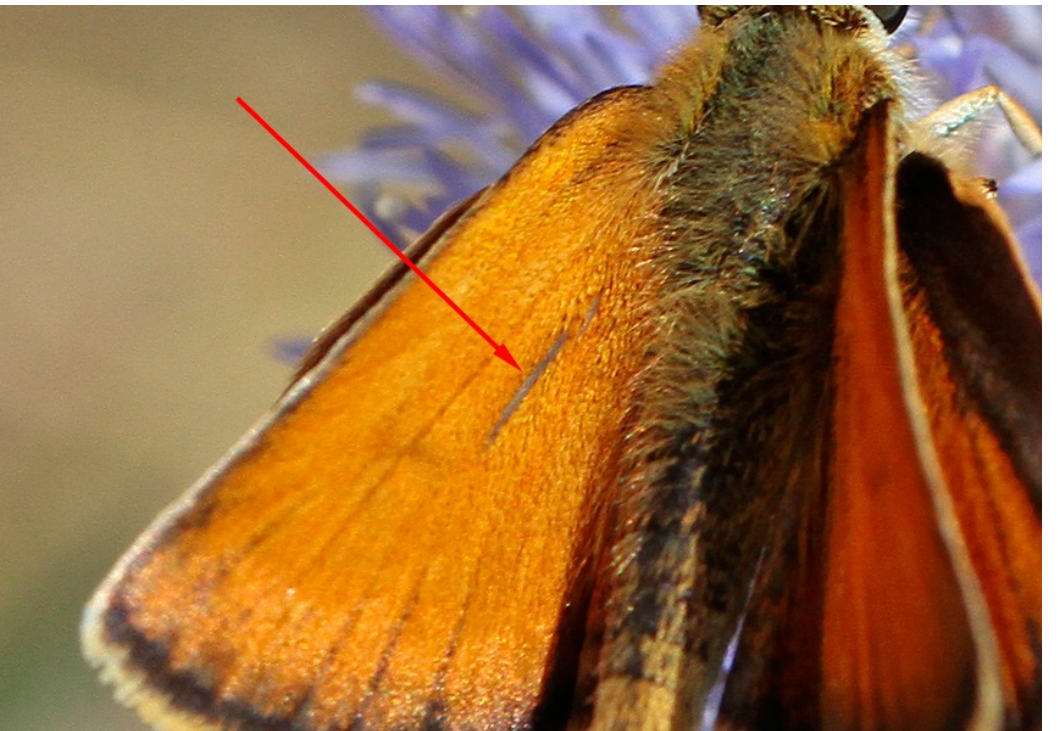


Foto 2: *Thymelicus lineola*. Androconia corta.

(1b) Androconia corta (Fotos 2, 3 y 4)..... **THYMELICUS LINEOLA**



Foto 3: *Thymelicus lineola*.



Foto 4: *Thymelicus lineola*. Al ser la androconia tan pequeña, puede confundirse con una vena.



2.- (2a) Sin zonas claras. De la zona marginal penetra color negro por las venas (Fotos 5 y 6).....**THYMELICUS SYLVESTRIS**



Foto 5: *Thymelicus sylvestris*. Se aprecia el anverso de las alas sin zonas claras, la longitud de la androconia, y cómo las venas se oscurecen en el contacto con el borde del ala.



Foto 6: *Thymelicus sylvestris*.

(2b) Con frecuencia presenta zonas claras. En especial formando un semicírculo alrededor de la celda (Fotos 7 y 8).....**THYMELICUS ACTEON**



Foto 7: *Thymelicus acteon*. Se observa la zona más clara, rodeando el borde distal de la celda.



Foto 8: *Thymelicus acteon*. Algunas veces la zona clara rodeando el borde de la celda es poco patente, como en el ejemplar de la fotografía.

**NOTA:**

Algunos autores consideran la variedad de *Thymelicus acteon*, presente en las Islas Canarias, como una especie distinta: *Thymelicus christi*. Al ser el único miembro del género *Thymelicus* presente en las islas, su identificación no representa ningún problema



**IDENTIFICACIÓN POR EL ANVERSO. HEMBRAS**

1.- (1a) Parte inferior de la maza antenal marrón leonado (Foto 9).....2

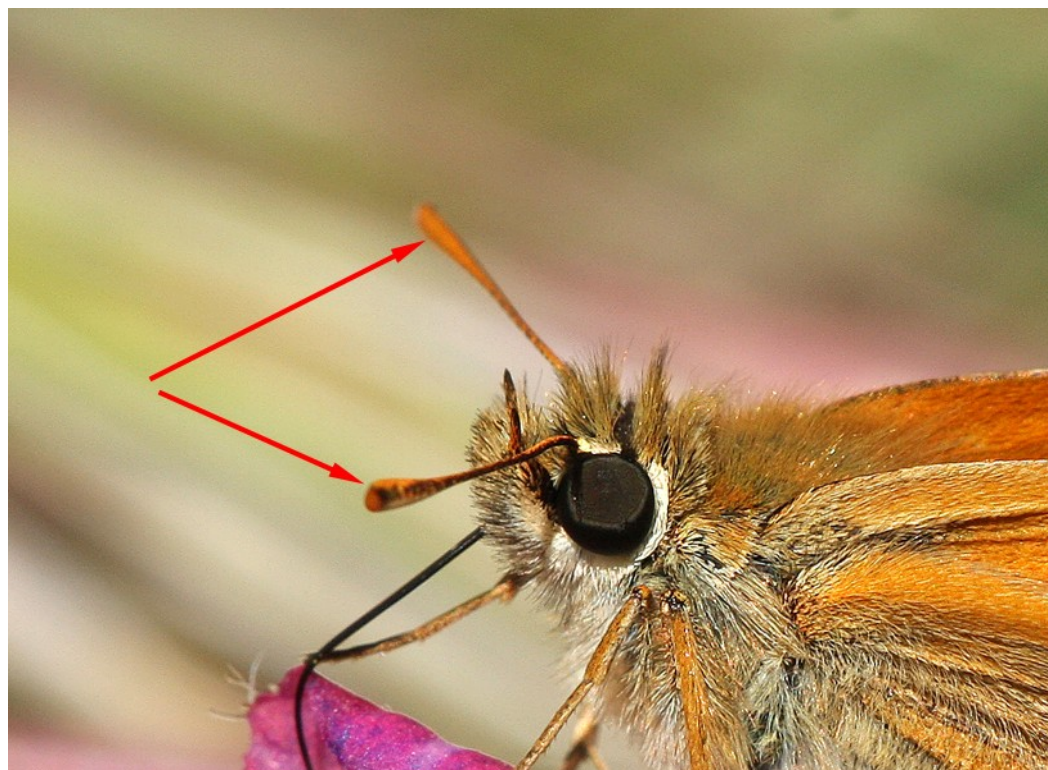


Foto 9: *Thymelicus sylvestris*. Se señala la maza antenal.

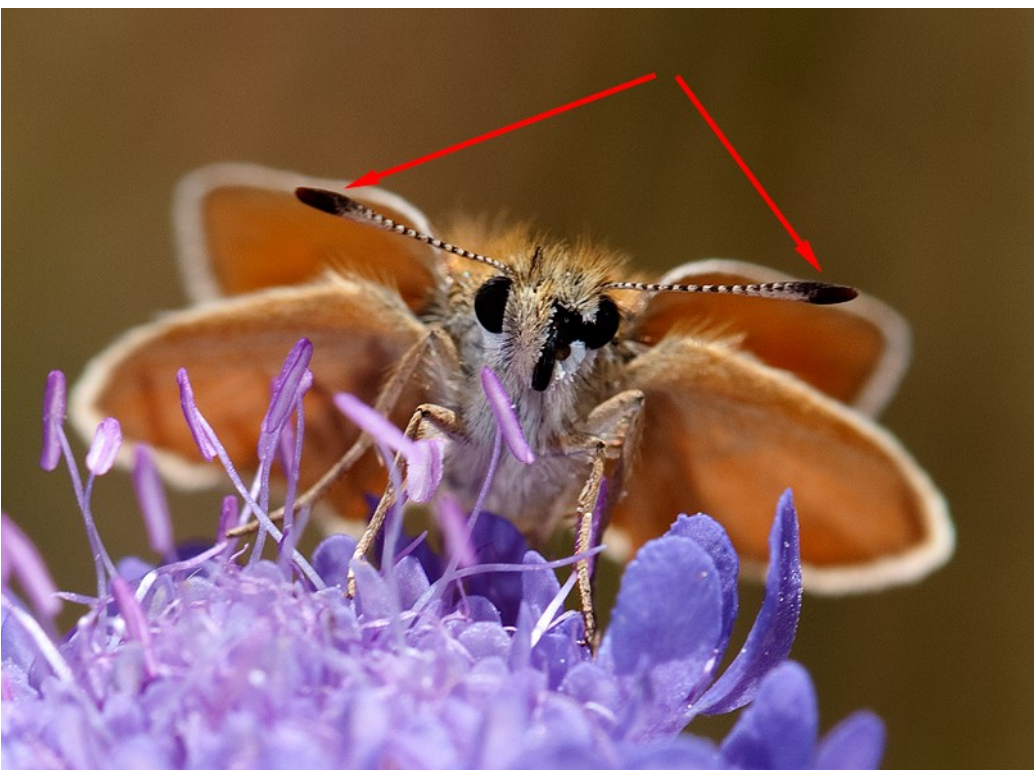


Foto 10: *Thymelicus lineola*. Se indica maza antenal.

(1b) Parte inferior de la maza antenal negra (Fotos 10, 11 y 12)..... **THYMELICUS LINEOLA**



Foto 11: *Thymelicus lineola*.



Foto 12: *Thymelicus lineola*. Se destaca la maza antenal



2.- (2a) Con frecuencia presenta zonas claras. En especial formando un semicírculo alrededor de la celda (Fotos 13 y 14).....  
.....**THYMELICUS ACTEON**



Foto 13: *Thymelicus acteon*. Se aprecia claramente la zona clara rodeando a la parte distal de la celda.



Foto 14: *Thymelicus acteon*. Zona de manchas claras rodeando la parte distal de la celda.

(2b) Sin zonas claras. De la zona marginal penetra color negro por las venas (Fotos 15 y 16)...**THYMELICUS SYLVESTRIS**



Foto 15: *Thymelicus sylvestris*. Se observa la ausencia total de zonas claras en el anverso.



Foto 16: *Thymelicus sylvestris*.



**IDENTIFICACIÓN POR EL REVERSO**

- 1.- (1a) Con escamación grisácea.....2  
(1b) Con escamación dorada uniforme (Fotos 17 y 18).....**THYMELICUS ACTEON**



Foto 17: *Thymelicus acteon*. Se aprecia el reverso del ala posterior con tono dorado uniforme. Foto 18: *Thymelicus acteon*.

- 2.- (2a) Parte inferior de la maza antenal marrón leonado (Fotos 18 y 20).....**THYMELICUS SYLVESTRIS**



Foto 19: *Thymelicus sylvestris*. Se observa la presencia de escamación grisácea en el reverso del ala posterior, aunque esta pueda no ser muy patente (como en el caso de esta foto), y la maza antenal, con la parte inferior de color pardo.

Foto 20: *Thymelicus sylvestris*. En este caso la escamación grisácea es muy abundante.





# Thymelicus Clave de Especies

Ref: Lep.8  
(20/1/2012)



(2b) Parte inferior de la maza antenal negra (Fotos 21 y 22).....**THYMELICUS LINEOLA**

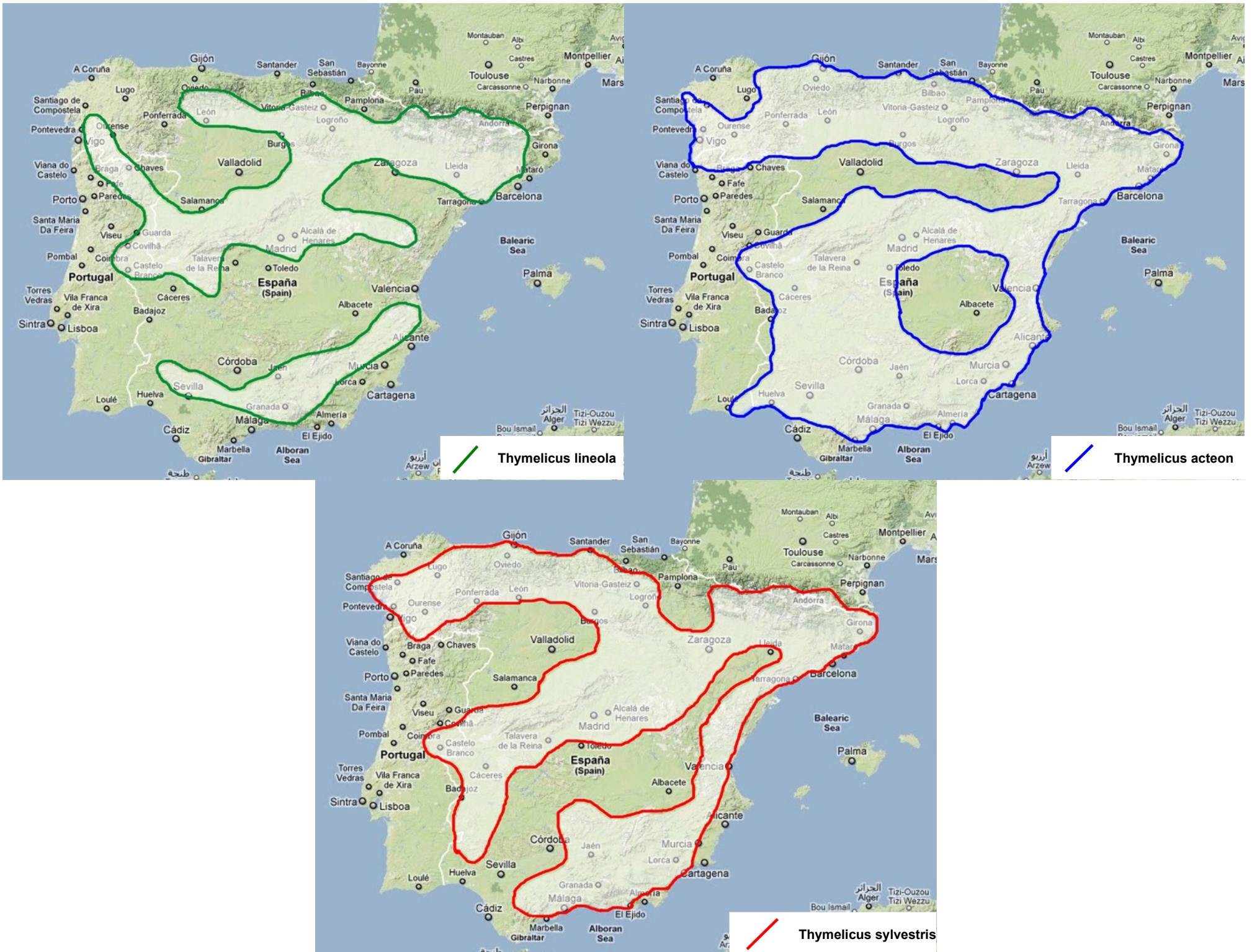


Foto 21: *Thymelicus lineola*. Se aprecia la escamación grisácea, y la parte inferior de las mazas antenales de color negro, rasgo exclusivo de esta especie.



Foto 22: *Thymelicus lineola*. Se señala la parte inferior de las mazas antenales de color negro.

## MAPAS DE DISTRIBUCIÓN: (Proyecto BVmaps)





**AGRADECIMIENTOS:**

Coordinación:	Nacho Cabellos
Claves:	José Manuel Sesma
Textos:	José Manuel Sesma y Nacho Cabellos
Revisión:	Jose Manuel Sesma, Cecilia Montiel y Óscar Ventura
Maquetación:	Antonio Pedreira
Fotos:	
Esperança Alomar (Foto 11)	Anna Ribera (Foto 4)
Marián Álvarez (Fotos 1 y 5)	Antonio Robledo (Foto 8)
Nacho Cabellos (Foto introducción)	Paulo Rodrigues (Foto 9)
Luis Canencia (Foto 19)	Juanjo Rozadilla (Foto 6)
Carlos Castañeda (Foto 22)	Xavier Sanjuán (Foto 20)
Enrique Gil (Foto 16)	Miguel Jacobo Sanjurjo (Foto 10)
Fani Martínez (Foto 13)	Araceli Suárez (Foto 7)
Siro Moya (Fotos 2 y 3)	José Manuel Sesma (Foto 18)
José Manuel Nieto (Foto 12)	Ángel Umaran (Foto 17)
José Peral (Fotos 21, 14 y 15)	

**BLOGS QUE COLABORAN CON EL PROYECTO TAXOFOTO:**

- ◆ <http://enelmoncayo.blogspot.com/>
- ◆ <http://www.rinconesnaturalessuroestesalmantino.blogspot.com/>
- ◆ <http://canopycollserola.wordpress.com/>
- ◆ <http://valdavia.blogspot.com/>
- ◆ <http://www.yuribass.com/>
- ◆ <http://zepa56.blogspot.com/>

**PÁGINAS Y ENTIDADES QUE COLABORAN CON EL PROYECTO TAXOFOTO:**



<http://www.miradanatural.es>



<http://www.asociacionecotono.org/>



<http://www.botanicoalcala.es/home.html>



<http://www.entomologica.es/>



<http://www.objetivonatural.com/>



<http://grupoenebro.wordpress.com/>