



Subfamilia Podopinae Clave de Tribus



TAXOFOTO.ORG
BIODIVERSIDAD VIRTUAL

Ref: Hem.7

BIODIVERSIDAD
V I R T U A L

Podopinae:

Subfamilia de Heterópteros de la familia Pentatomidae, caracterizados por presentar el escutelo muy grande, dejando el conexivo visible, y con su base más estrecha o igual que la base del pronoto. Generalmente presentan el tilus cerrado (salvo el gen. *Podops*), y las genas expandidas hacia delante. Es frecuente la presencia de líneas oscuras en el tegumento y de protuberancias en el pronoto, que llegan, en algunos casos, a formar grandes puntas laterales.



Graphosoma semipunctatum

- 1- (1a) **Genas** muy expandidas y planas. Color gris oscuro (Fotos 1 y 2).....**PODOPINI**
(Un sólo género: *Podops*)



Foto1: *Podops inuncta*. Se aprecian claramente las genas expandidas hacia delante y muy anchas. Foto 2: *Podops inuncta*.

- (1b) Cuerpo verde y con grandes protuberancias en el tórax (Fotos 3 y 4).....**TARASINI**
(Un sólo género: *Tarisa*)



Foto 3: *Tarisa flavescens*.

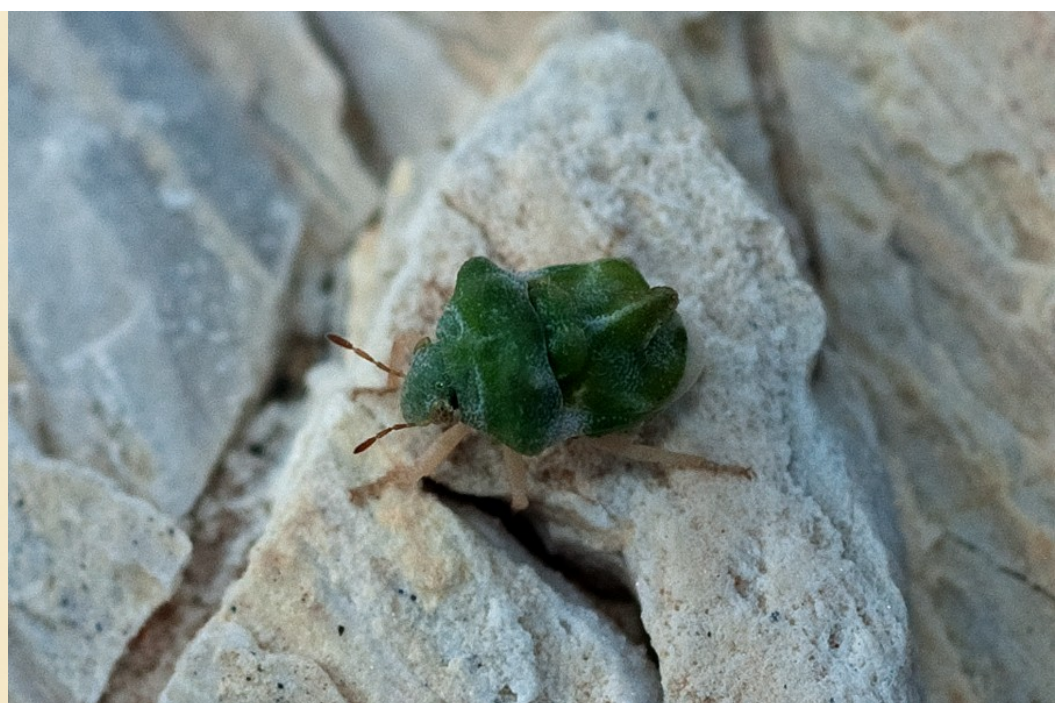


Foto 4: *Tarisa flavescens*. En ambas fotografías se aprecia el color verde y la presencia de grandes protuberancias torácicas, característicos de este grupo.



(1c) Resto de formas(Fotos 5 y 6).....**GRAPHOSOMATINI**



Foto 5: *Graphosoma semipunctatum*.



Foto 6: *Ancyrosoma leucogrammes*. En ambas fotografías se aprecia la ausencia de los caracteres definitorios de los otros dos grupos.

AGRADECIMIENTOS:

- Coordinación: Nacho Cabellos
- Textos: Luis Vivas
- Maquetación: Antonio Pedreira
- Fotos: Nacho Cabellos (Introducción y foto 5)
Belén Amarante (Foto 1)
Constantino Escuer (Foto 2)
Endika Ussia (Foto 3)
Francisco Rodríguez (Foto 4)
Juan Manuel Casanova (Foto 6)

PÁGINAS Y ENTIDADES QUE COLABORAN CON EL PROYECTO TAXOFOTO:

