



Pentatomomorpha:

Heterópteros con el pronoto prominente, a veces más ancho que el cuerpo. Escutelo generalmente grande y triangular, ocupando a veces toda la superficie abdominal (Excepcionalmente muy pequeño, en la superfamilia Piesmatoidea). Presentan tegumentos grandes y muy coloridos, y alas superiores con mucha área no membranosa. Los artejos antenales 1º y 4º, tanto o más gruesos que el 2º y el 3º.



Centrocoris variegatus

1.- (1a) Pronoto más estrecho que el cuerpo, y venación de las membranas escasa con, a lo sumo, 4 venas principales (Fotos 1 y 2), o escutelo muy pequeño, casi tapado por el clavus (Fotos 5 y 6).....2



Foto 1: *Arocatus melanocephalus*. Se aprecia el pronoto, algo más estrecho que el abdomen.



Foto 2: *Pyrrhocoris apterus*.

(1b) Pronoto grande respecto al tamaño del animal, con forma triangular o trapezoidal, y que, en muchos casos, presenta expansiones laterales, protuberancias y espinas. La venación de las membranas es abundante, y siempre superior a cuatro venas principales (Fotos 3 y 4).....3



Foto 3: *Maccevethus corsicus*. Se aprecia el pronoto levemente más ancho que el abdomen, sin contar con el conexivo.



Foto 4: *Carpacoris mediterraneus*. Se aprecia el borde lateral del pronoto expandido hacia los lados.



Infraorden Pentatomomorpha Clave de Superfamilias



TAXOFOTO.ORG
BIODIVERSIDAD VIRTUAL

Ref: Hem.3

BIODIVERSIDAD
V I R T U A L

2.- (2a) Escutelo muy pequeño, casi tapado por el clavus de las alas. Pronoto trapezoidal, casi tan ancho como el cuerpo, con expansiones y pliegues. Tegumento hialino que recuerda a la familia Tingidae (Cimicomorpha). Cuerpo alargado 3 o 4 veces el ancho. Cabeza más ancha que larga, normalmente oscura, con ojos rojizos o negros, muy cercanos al pronoto. (Fotos 5 y 6)..... **PIESMATOIDEA**

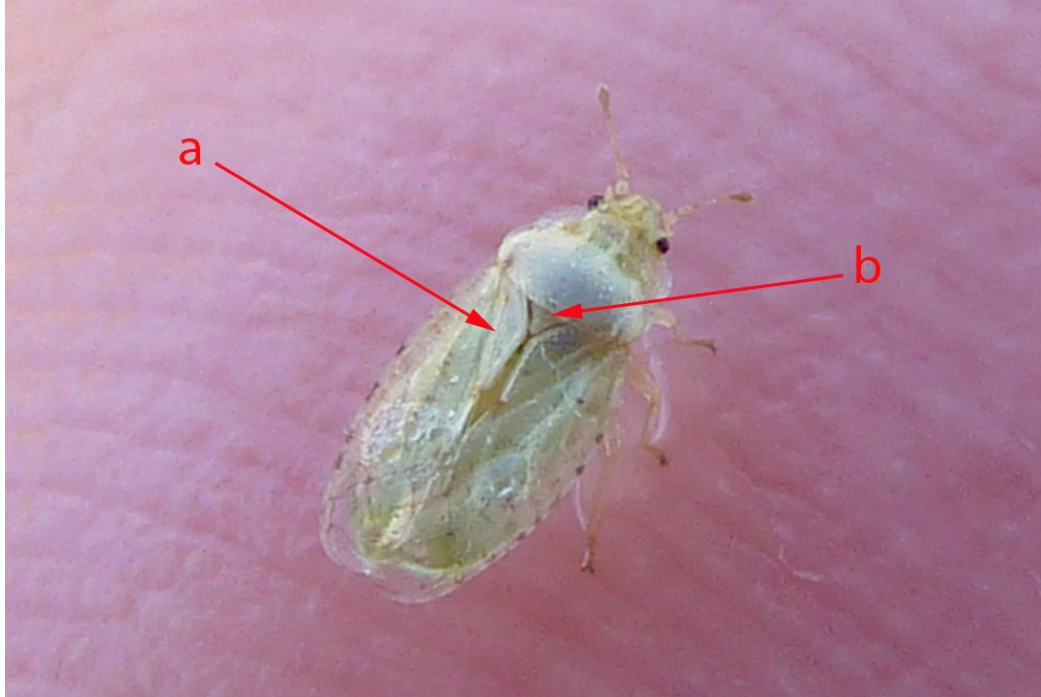


Foto 5: Piesmatidae. Se aprecian el clavus (a), que tapa casi completamente el escutelo (b)

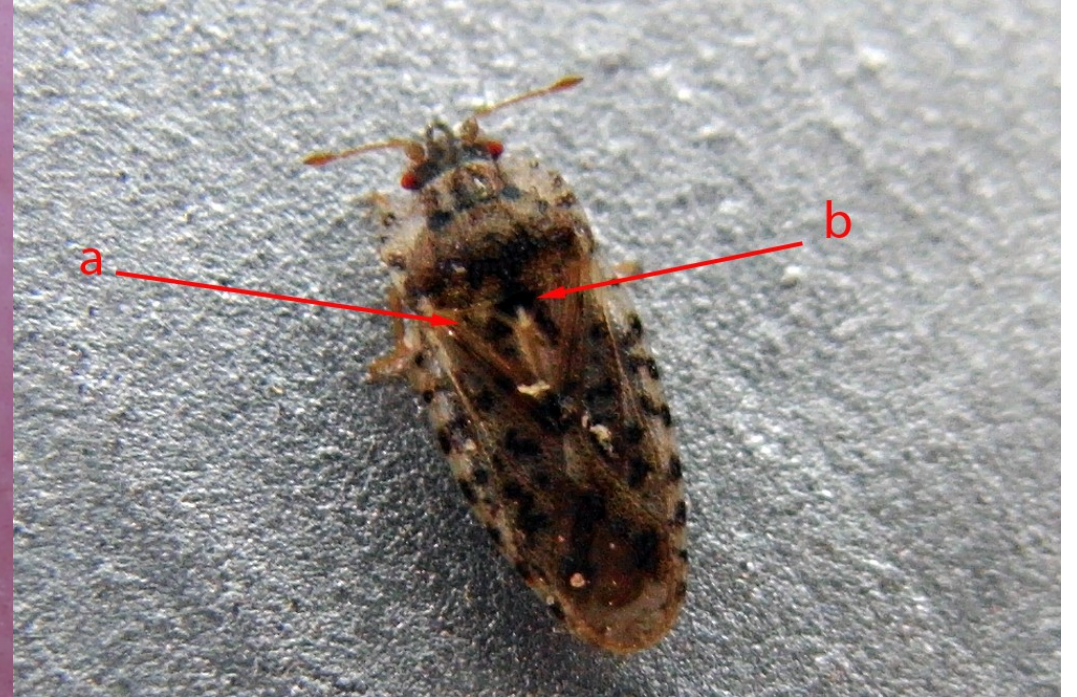


Foto 6: Piesmatidae. Se aprecian el clavus (a) y el escutelo (b)

(2b) Escutelo más corto que el pronoto, y equilátero, con surcos y protuberancias. Pronoto estrecho. Cuerpos alargados más de 4 veces el ancho mayor, excepcionalmente esto no se cumple. Cabezas triangulares, con ojos negros y cercanos al pronoto. Tilus libre y apuntado. (Fotos 7, 8 y 9)..... **LYGAEOIDEA**

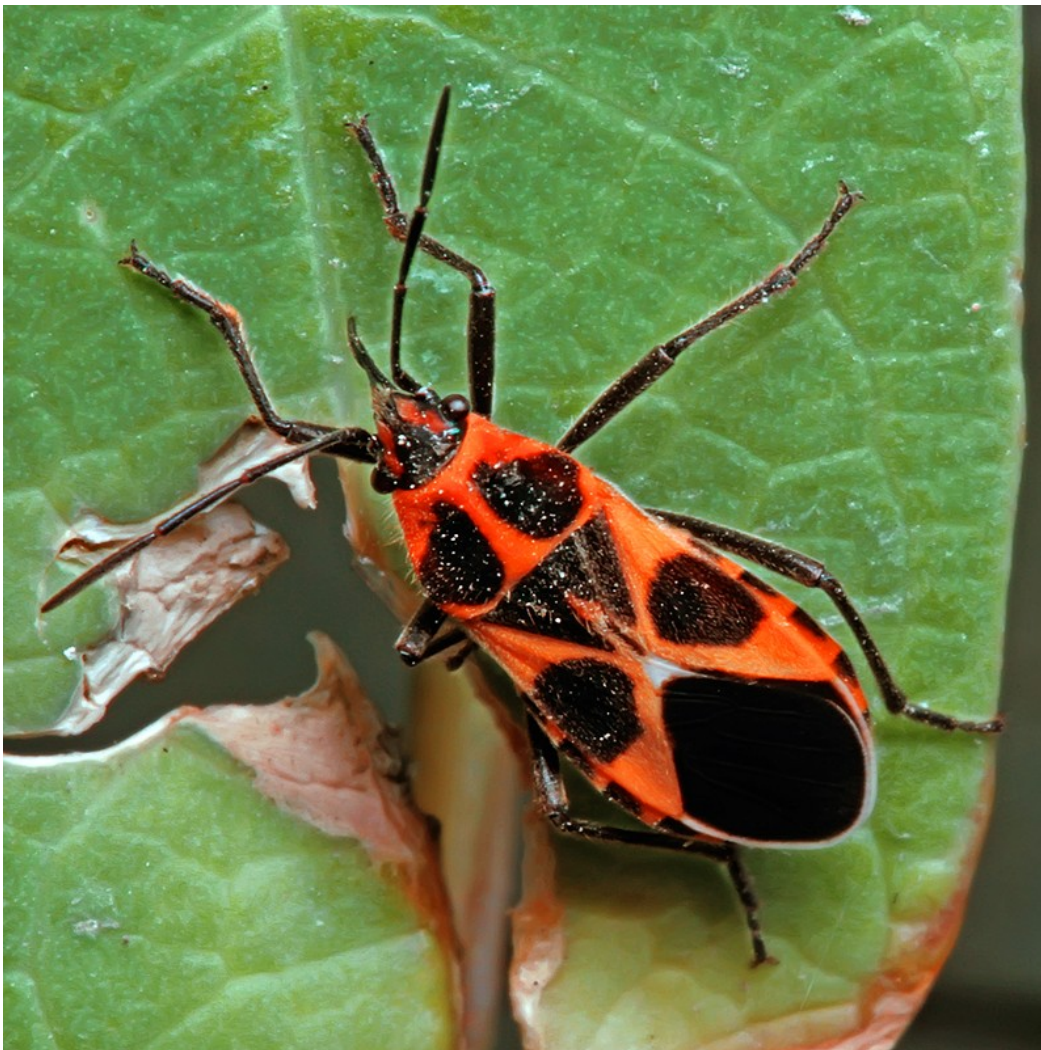


Foto 7: *Tropidothorax sternalis*. Se aprecia claramente el tilus libre y el escutelo más corto que el pronoto.



Foto 8: *Lygaeus aequestrus*. Se aprecia el escutelo más corto que el pronoto.



Foto 9: *Lygaeus equestris*. Se aprecia el tilus libre y apuntado.



(2c) Escutelo tan largo como el pronoto. Pronoto irregular. Cuerpo en general el doble de largo que ancho, surcado por pliegues y bultos. Cabeza tan ancha como larga, de ojos pequeños, genas apuntadas y salientes, y tilus grueso y grande (Fotos 10 y 11).....**ARADOIDEA**

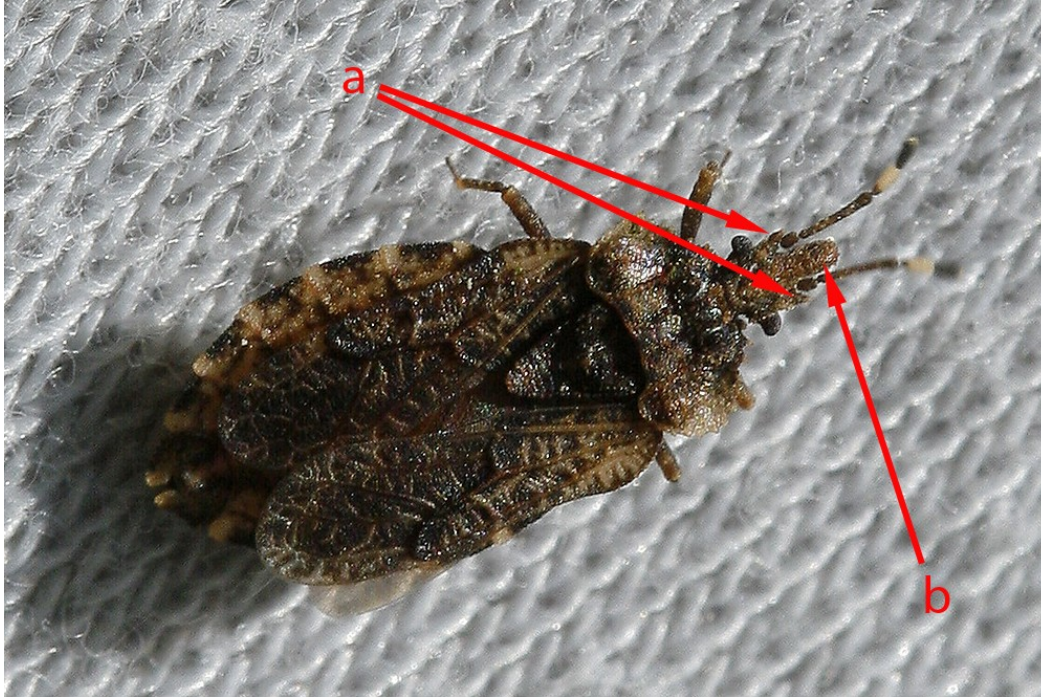


Foto 10: Aradidae. Se aprecian las genas apuntadas (a) y el tilus grueso y grande. También las irregularidades del pronoto.

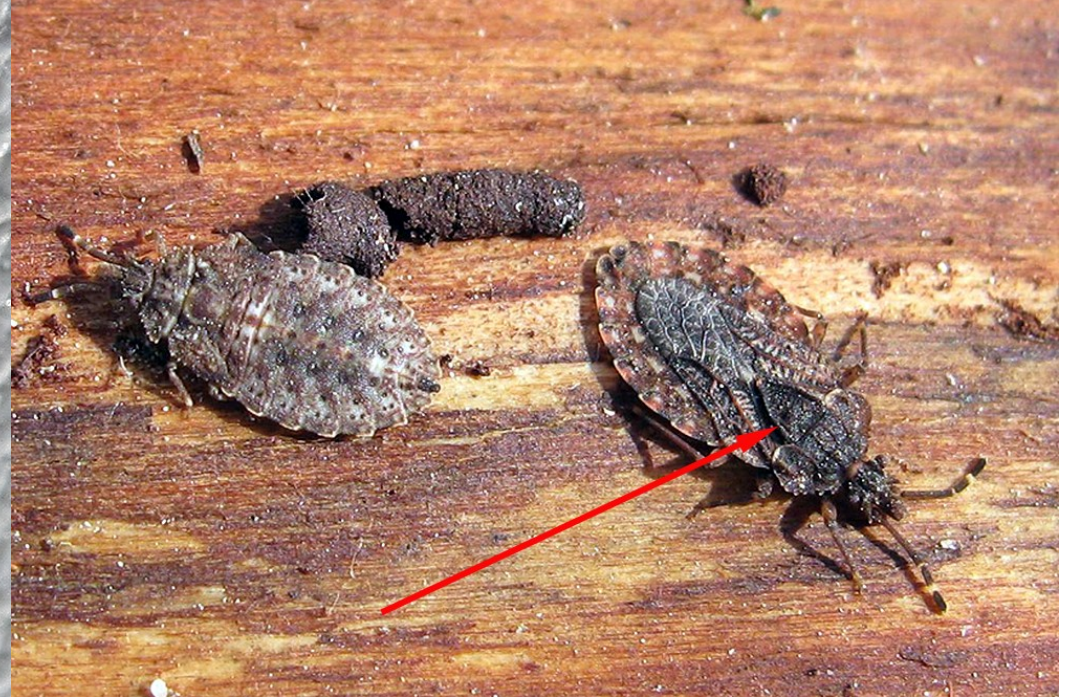


Foto 11: *Aradus obtectus*. Se aprecia la longitud del escutelo, similar a la del pronoto. A la izquierda, una ninfa.

3.- (3a) Escutelo pequeño y equilátero, con protuberancias y surcos. Pronoto trapezoidal, elevado, con frecuentes protuberancias, espinas, expansiones laterales y puntas traseras. Cuerpo alargado, de 3 a 4 veces el ancho. Cabeza más larga que ancha, a veces muy grande, con ojos globosos hacia su mitad y ocelos marcados (Fotos 12 y 13).....**COREOIDEA**

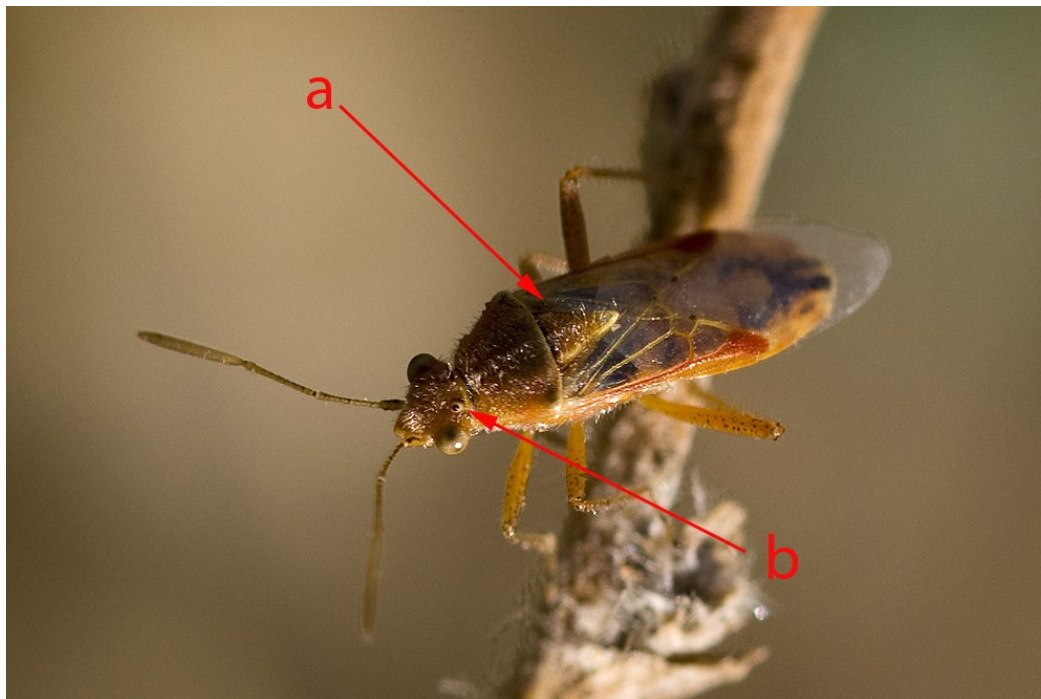


Foto 12: *Liorhyssus hialinus*. Se aprecia el escutelo triangular y pequeño (a), el pronoto trapezoidal, la cabeza grande, el cuerpo alargado y los ocelos (b)

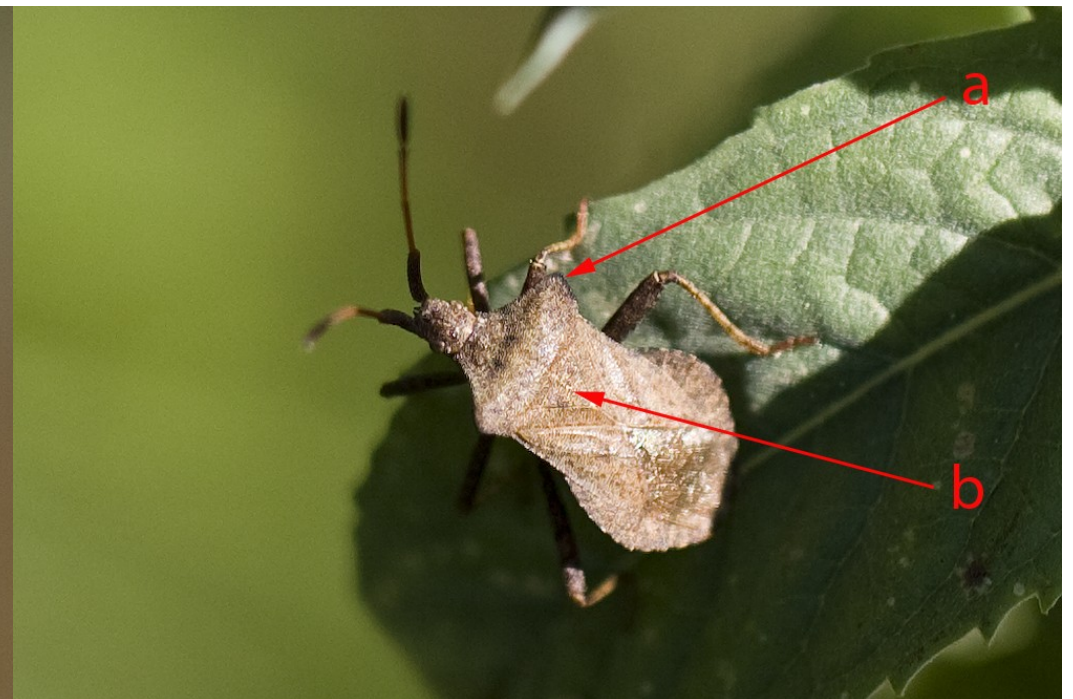


Foto 13: *Coreus marginatus*. Se aprecia el escutelo triangular (b) y los bordes laterales del pronoto expandidos en punta (a)



(3b) Escutelo grande, isósceles, a veces ocupando toda la superficie abdominal. Pronoto trapezoidal, a veces con los laterales apuntados. Animales un poco más largos que anchos. Cabeza ancha y trapezoidal, a veces en punta, y otras aplanada y casi cuadrada. Los ojos normalmente muy atrasados, tocando el pronoto. Genas expandidas hacia delante que pueden llegar a cerrar al tilus (Fotos 14 y 15).....**PENTATOMOIDEA**

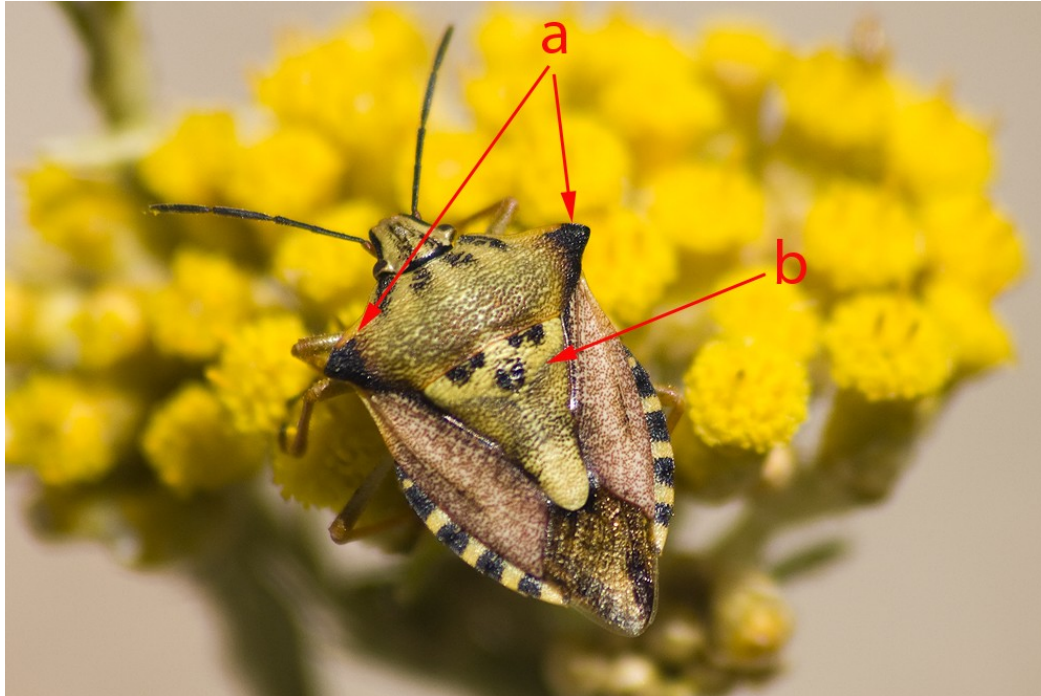


Foto 14: *Carpocoris mediterraneus*. Se aprecian los bordes laterales del pronoto expandidos en punta (a), el escutelo grande y semejante a un triángulo isósceles (b), y el cuerpo algo más largo que ancho.



Foto 15: *Graphosoma lineatum*. Se aprecia como, en este caso, el escutelo cubre casi la totalidad del abdomen

AGRADECIMIENTOS:

Textos:
Maquetación:
Fotografías:

Luis Vivas
Nacho Cabellos
Maite Santisteban (Foto 1)
Luis Lafuente (Foto 2)
Nacho Cabellos (Fotos 3, 4, 12, 13, 14, 15 e introducción)
Miguel Yuste (Fotos 5 y 6)
José Marín Herrera (Foto 7)
José M. Sesma (Fotos 8 y 9)
Fani Martínez (Foto 10)
Constantino Escuer (Foto 11)

PÁGINAS Y ENTIDADES QUE COLABORAN CON EL PROYECTO TAXOFOTO:

