



Familia Papilionidae Clave de Subfamilias y Especies



Ref: Lep.3

Papilionidae:

Los Papilionidae son una familia de mariposas diurnas con bellos colores y que incluye algunas de las especies consideradas como más bonitas de la fauna ibérica. Sin dimorfismo sexual en las alas, y con los colores del anverso reflejados en el reverso, son un grupo cuya identificación a nivel de especie (dentro de la fauna ibérica) es fácil.



Papilio machaon

- 1.- (1a) Ala posterior con vistosas colas y un marcado ocelo.....**PAPILIONINAE(3)**
- (1b) Ala posterior sin colas.....**2**
- 2.- (2a) Sobre el fondo blanco tienen puntos negros y a veces vistosos ocelos rojos. Hacia el margen externo pueden tener aspecto hialino.....**PARNASSIINAE(4)**
- (2b) No presentan ni colas ni ocelos, pero tienen vistosos colores amarillos y negros y vistosas manchas rojas.....**ZERYNTHIINAE**
(Una sola especie ibérica: **Zerynthia rumina**)



Foto 1: *Zerynthia rumina*

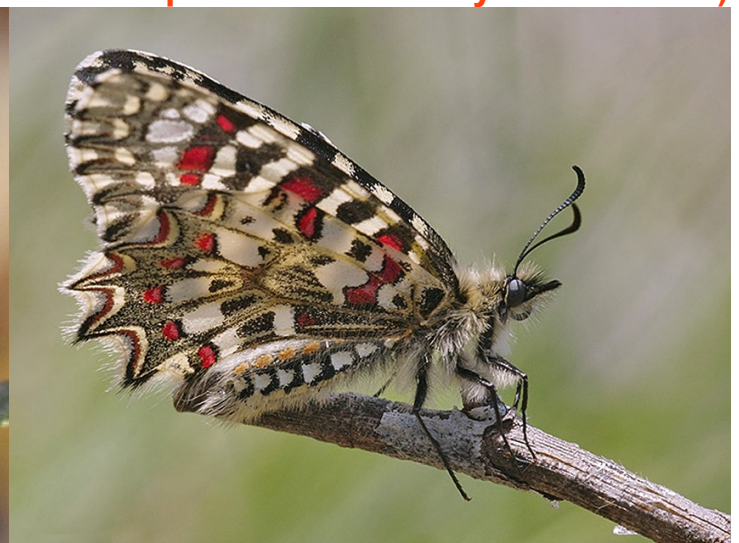


Foto 2: *Zerynthia rumina* (reverso)



TAXOFOTO.ORG
BIODIVERSIDAD VIRTUAL

Familia Papilionidae Clave de Subfamilias y Especies



BIODIVERSIDAD
V I R T U A L

Ref: Lep.3

3.- (3a) Fondo amarillento. Venas negras. En el ala superior, una banda negra submarginal, y la base negra. En el ala inferior banda submarginal negra con intensa escamación azul, concluyendo con un ocelo rojo de ceja azul.....**Papilio machaon**



Foto 3: *Papilio machaon*



Foto 4: *Papilio machaon* (reverso)

(3b) Fondo blanquecino o amarillo pálido. En el ala anterior bandas negras transversales. En el ala inferior, banda marginal con lúnulas azules, y en el ángulo anal vistoso ocelo negro con doble ceja azul y naranja.....**Iphiclides podalirius**



Foto 5: *Iphiclides podalirius*



Foto 6: *Iphiclides podalirius* (reverso)



TAXOFOTO.ORG
BIODIVERSIDAD VIRTUAL

Familia Papilionidae Clave de Subfamilias y Especies



BIODIVERSIDAD
V I R T U A L

Ref: Lep.3

4.- (4a) Sobre fondo blanco, gruesos puntos negros en el ala superior y vistosos ocelos rojos o amarillentos en el ala inferior.....**Parnassius apollo**



Foto 7: *Parnassius apollo*



Foto 8: *Parnassius apollo* (reversos)

(4b) Sobre fondo blanco, puntos negros en la zona discal tanto del ala anterior como de la inferior.....**Parnassius mnemosyne**



Fotos 9 y 10: *Parnassius mnemosyne*



TAXOFOTO.ORG
BIODIVERSIDAD VIRTUAL

Familia Papilionidae Clave de Subfamilias y Especies



BIODIVERSIDAD
V I R T U A L

Ref: Lep.3

Agradecimientos:

Maquetación: Nacho Cabellos

Textos: José Manuel Sesma

Fotografías:

Alfredo M. Rubio: Foto Introducción

Jose Manuel Sesma: Fotos 3, 4, 7, 8, 9 y 10.

Pedro Candela: Foto 2.

Nacho Cabellos: Fotos 1, 5 y 6.

Páginas y entidades que colaboran con el proyecto "Taxofoto":

