



# Odonata

## Clave de subórdenes

Ref: Odo.1



### Odonata:

Orden de insectos depredadores de cuerpo relativamente largo, cabeza más ancha que el cuerpo, cuatro pares de alas membranosas, y en general, excelentes voladores. Los imagos de los miembros de este orden son conocidos comúnmente como libélulas o como caballitos del diablo.



*Aeshna affinis*

**1.- (1a)** Ojos separados entre sí una distancia mayor que el diámetro ocular. Cuerpo grácil y abdomen cilíndrico. Por lo general de tamaño pequeño, que no suele sobrepasar los 45 mm. Alas anteriores y posteriores casi iguales en forma y tamaño. En posición de reposo, alas plegadas sobre el abdomen, excepto en el género *Lestes*, en el que permanecen, generalmente, medio abiertas. ....**ZYGOPTERA**



Foto 1: *Sympecma fusca*. En ella se aprecia la separación entre los ojos, mayor que el diámetro de los mismos



Foto 2: *Sympecma fusca*. Destacan su abdomen cilíndrico, y la forma de plegar las alas sobre el abdomen, habitual en este grupo



Foto 3: *Lestes dryas*. Alas anteriores y posteriores prácticamente iguales. También se aprecia la forma particular en la que colocan las alas en reposo los miembros de este género



# Odonata

## Clave de subórdenes

Ref: Odo.1

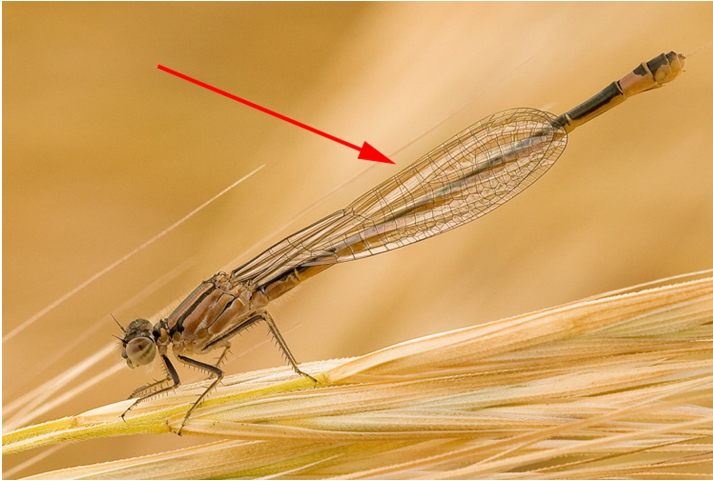


Foto 4: *Ischnura graellsii* (Inmaduro tipo A)

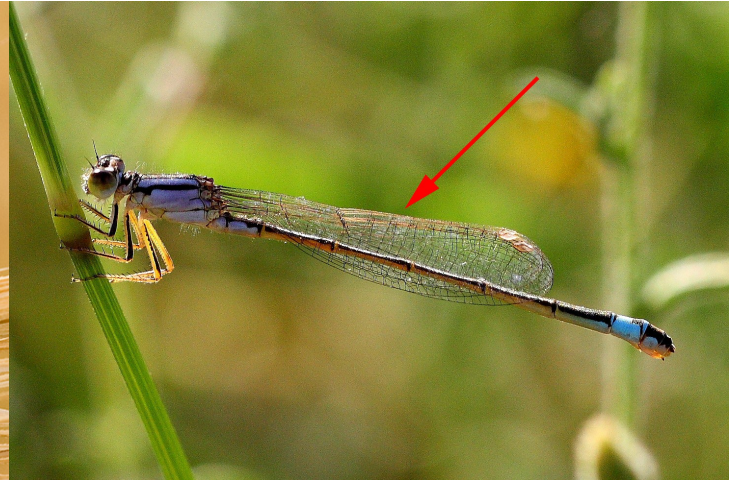


Foto 5: *Ischnura elegans*. En ambas fotografías se aprecia como cierran las alas en reposo los miembros de este grupo

**(1b)** Los ojos envuelven la cabeza, tocándose uno con el otro en la parte superior (sólo en el género *Gomphus* están separados, pero siempre una distancia menor que el diámetro ocular). Cuerpo robusto, el abdomen puede no ser cilíndrico. Por lo general de tamaño grande o muy grande, muy pocas veces menor de 45mm. Alas posteriores y anteriores diferentes entre sí; las posteriores presentan un desarrollo mayor de la región anal y son más anchas que las anteriores. Cuando están en reposo permanecen extendidas. Vuelo sostenido y muy rápido.....**ANISOPTERA**

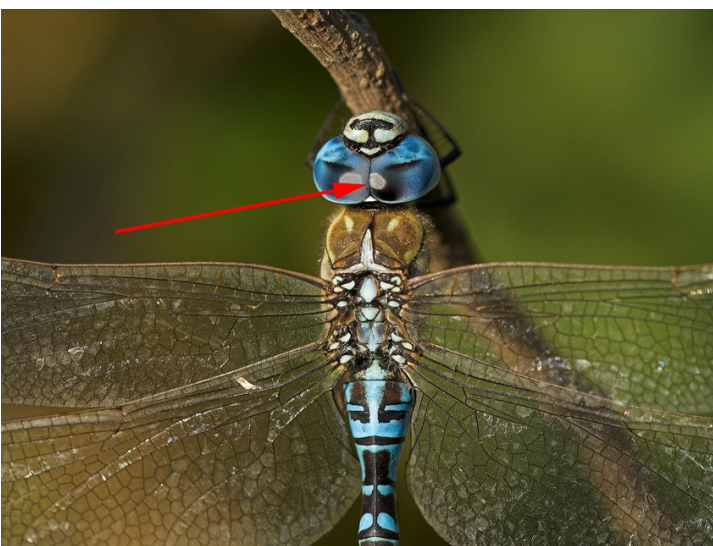


Foto 6: *Aeshna affinis*. En ella se aprecia como los ojos envuelven la cabeza y se tocan entre sí



Foto 7: *Crocothemis erythraea*. Se aprecia lo robusto del abdomen, y su forma no cilíndrica



# Odonata

## Clave de subórdenes

Ref: Odo.1



Foto 8: *Sympetrum flaveolum*. Se aprecia la diferencia de forma y anchura entre las alas anteriores y posteriores (a), y el mayor desarrollo de estas últimas en la región anal (b)



Foto 9: *Orthetrum chrysostigma*. En ella se aprecia como las alas permanecen separadas del cuerpo cuando está en reposo

### AGRADECIMIENTOS

**Textos:**

**Maquetación:**

**Fotografías:**

Alfredo M. Rubio

Nacho Cabellos

Cecilia Cimadevilla Suárez (Fotos 4, 6, 7 y 9)

Alfredo M. Rubio (Fotos 1, 3, 8 e introducción)

Nacho Cabellos (Fotos 2 y 5)

### BIBLIOGRAFÍA UTILIZADA

- Field Guide to The Dragonflies of Britain and Europa, Klaas-Douwe B. Dijkstra, Illustrated by Richard Lewington (ISBN 0-953-1399-4-8 B.W.P. 2006)
- Guía de las Libélulas de Europa y África del Norte, J. d'Aguiar - J. L. Dommanget - R. Préchac (ISBN 84-282-0792-5 E. Omega, 1987)
- Los Odonatos de Asturias y de España, aspectos sistemáticos y faunísticos, Francisco Javier Ocharan Larrondo. (Oviedo, abril de 1987)
- Taller de iniciación a la determinación de los Odonatos ibéricos, Florent Prunier (IV Jornadas de Cabra, Año 2007)
- Libellulasman, ( <http://www.libellulasman.com> )

### PÁGINAS QUE COLABORAN CON EL PROYECTO "TAXOFOTO"

