



Género *Melanargia* Clave de especies

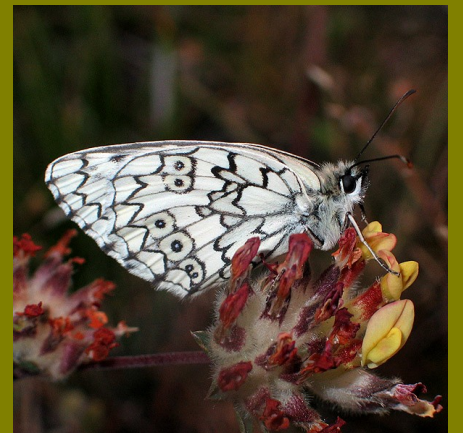
Ref: Lep.6
(22/12/2011)



Menalargia:

Género de mariposas de la familia Nymphalidae, y de la subfamilia Satyrinae, considerada antes como una familia aparte. Este género posee una coloración completamente distinta a la del resto del grupo, lo que ha llevado a algunos autores a considerarlo como un género aberrante.

Combinan blancos y negros, de ahí que reciban el nombre de "Mediolutos". En la fauna ibérica contamos con cinco especies de este género.



Melanargia russiae.

Reconocimiento por el anverso

- 1.- (1a) Celda del ala superior dividida por una banda negra (foto 1)..... 2
- (1b) Celda del ala superior entera, sin dividir (foto 2)..... 4



Foto 1: *Melanargia occitanica*. Se aprecia la celda dividida por una banda negra.



Foto 2: *Melanargia galathea*. Se aprecia la celda entera, sin división alguna.

- 2.- (2a) Banda negra de la celda, atravesándola por la mitad..... 3
- (2b) Banda negra de la celda conectada con la mancha discal (Fotos 3 y 4)..... **MELANARGIA OCCITANICA**



Foto 3: *Melanargia occitanica*. Se observa la conexión entre la banda de la celda y la mancha discal.



Foto 4: *Melanargia occitanica*. Se observa la conexión entre la banda de la celda y la mancha discal.

3.- (3a) Banda negra de la celda, en zig-zag (Fotos 5 y 6).....**MALANARGIA RUSSIAE**



Foto 5: *Melanargia russiae*.



Foto 6: *Melanargia russiae*. Detalle en el que se aprecia la forma en zig-zag de la línea que atraviesa la celda.

(3b) Banda negra de la celda prácticamente recta (Fotos 7 y 8).....**MELANARGIA INES**

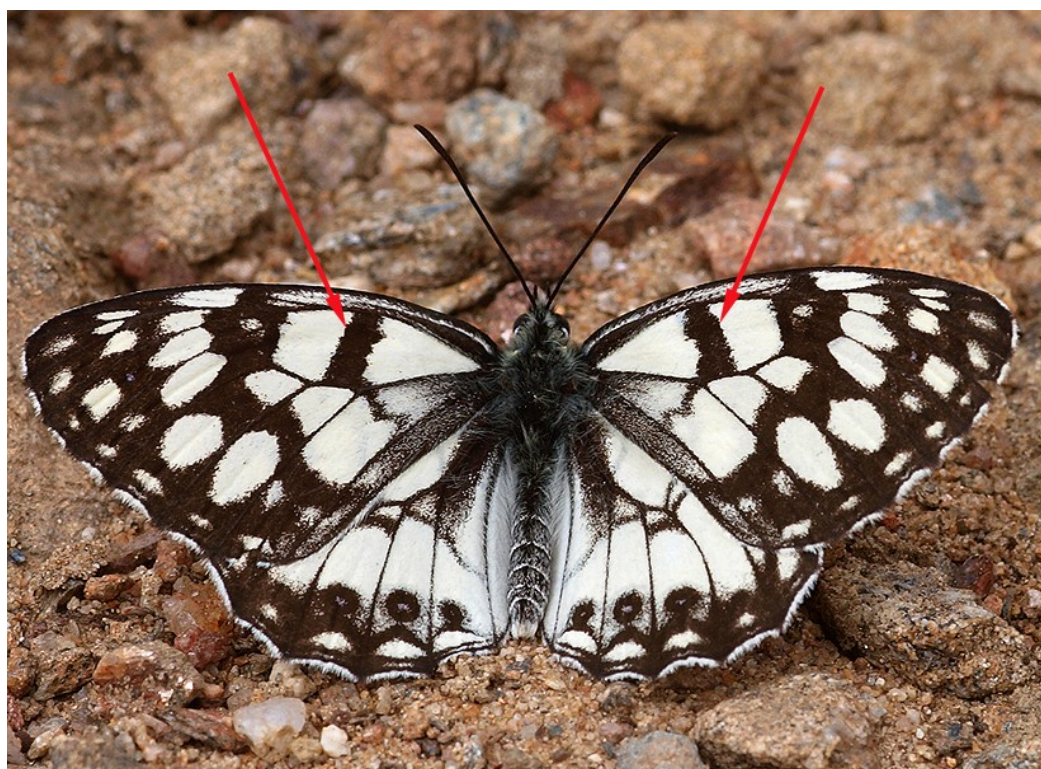


Foto 7: *Melanargia ines*. Se observa la banda en las celdas, recta, sin forma de zig-zag.



Foto 8: *Melanargia ines*. Se observa la banda recta que atraviesa la celda.



Género *Melanargia* Clave de especies

Ref: Lep.6
(22/12/2011)



4.- (4a) Margen interno de la celda negro. El límite entre la zona blanca de la celda y la mancha discal es de aspecto suave y redondeado. En el ala posterior, la celda está rodeada de una zona negra (Fotos 9, 10).....**MELANARGIA GALATHEA**

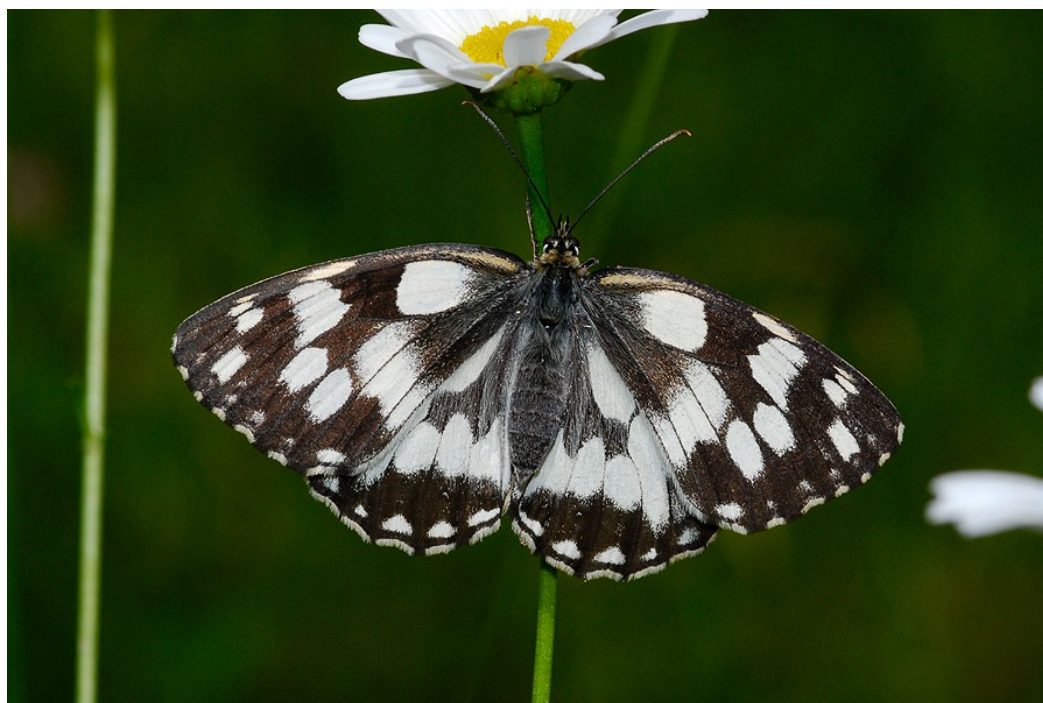


Foto 9: *Melanargia galathea*.

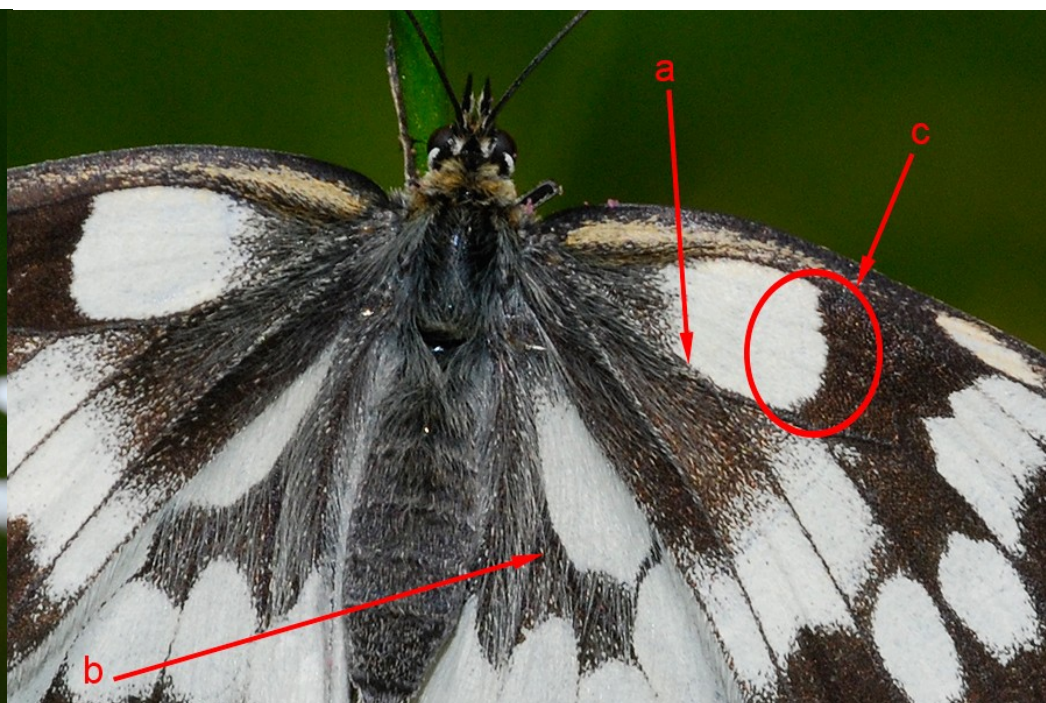
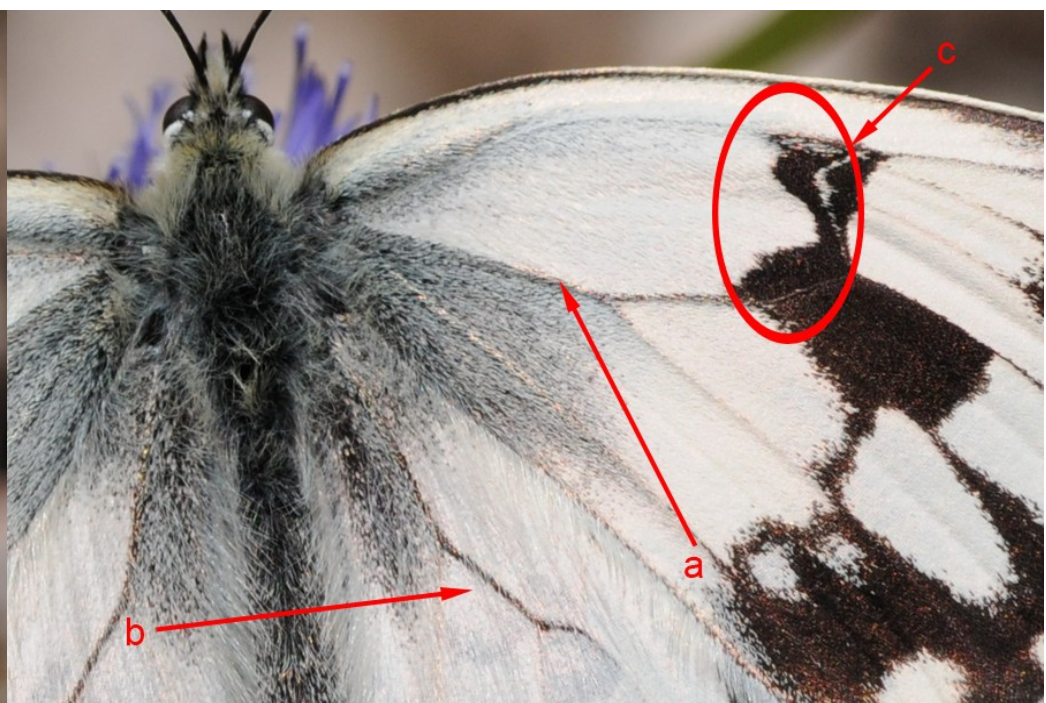


Foto 10: *Melanargia galathea*. Detalle de las alas. Se observa el margen interno de la celda del ala anterior (a) así como la zona oscura que rodea la celda del ala posterior (b). También se aprecia el borde de la mancha discal interior a la celda, suave y redondeado (c).

(4b) Margen interno de la celda blanco, salvo en su base, que puede estar oscurecido, y en el límite con la mancha discal. Límite de la mancha discal con la celda formado por una línea quebrada, no tan suave como en *M. galathea*; en el ala posterior la celda está rodeada de blanco (Fotos 11 y 12).....**MELANARGIA LACHESIS**



Foto 11: *Melanargia lachesis*. Vista completa y detalle, en el que se aprecia: La celda del ala anterior, sin ribetes negros, salvo donde toca la mancha discal (a); La celda del ala posterior, rodeada de blanco (b), y el borde de la mancha discal interior a la celda, formado por una línea quebrada y no redondeada (c)



Reconocimiento por el reverso

- 1.- (1a) Sin la venación marcada de marrón.....2
 (1b) Venación totalmente ribeteada de marrón; vistosos ocelos de pupila azul (Fotos 12 y 13).....**MELANARGIA OCCITANICA**

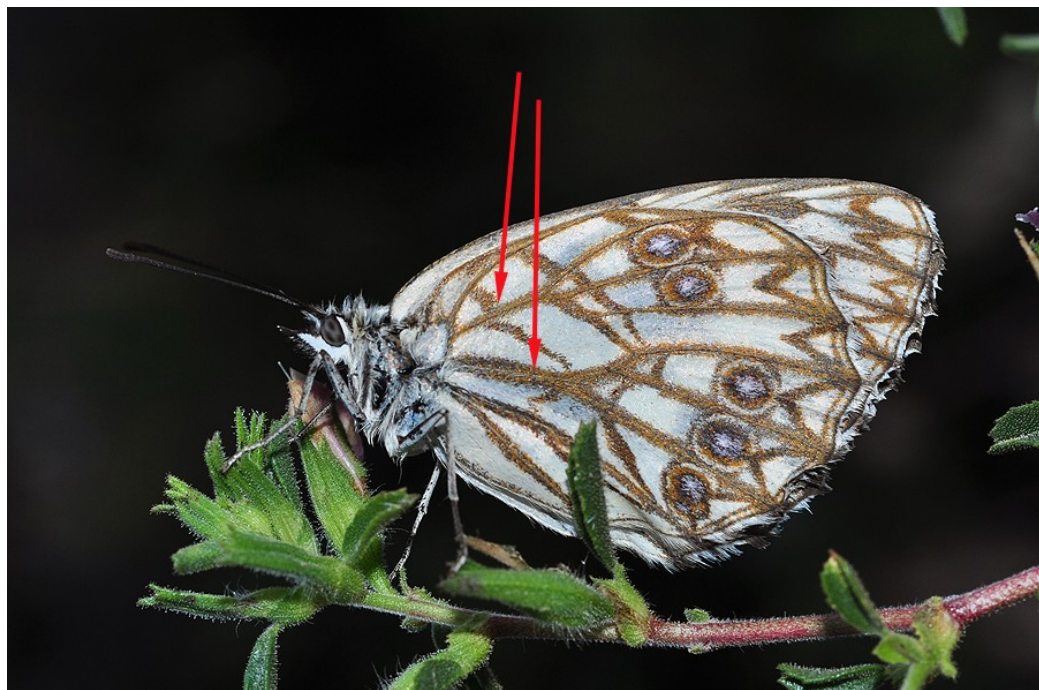


Foto 12: *Melanargia occitanica*. Se aprecian claramente todas las venas ribeteadas de marrón.

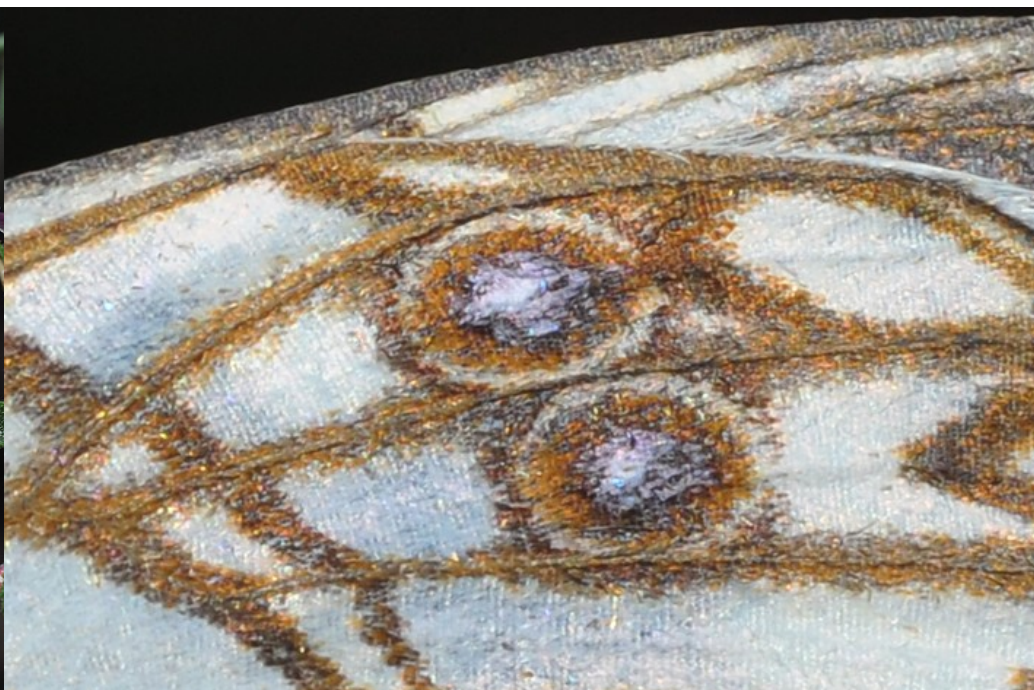


Foto 13: *Melanargia occitanica*. Detalle de los ocelos, en los que se aprecia la pupila azul.

- 2.- (2a) Con la banda discal presente y fácilmente distinguible3
 (2b) Banda discal apenas sin cambio de color, reducida a líneas negras; ocelos de pupila azul, ribeteados de marrón, blanco y negro (foto 14 y 15).....**MELANARGIA INES**

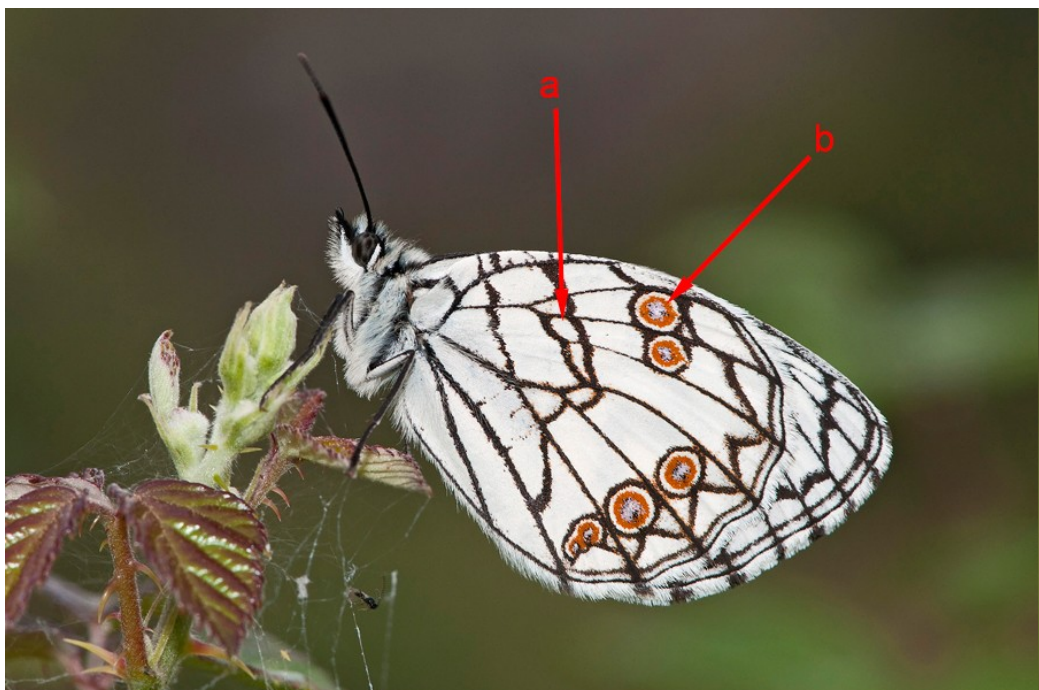


Foto 14: *Melanargia ines*. Se observa la ausencia de banda discal definida (a) y los ocelos con pupila azul, ribeteados vivamente de marrón, blanco y negro (b)



Foto 15: *Melanargia ines*. Se aprecia la ausencia de banda discal definida y los ocelos con pupila azul, ribeteados vivamente de marrón, blanco y negro.



3.- (3a) Banda discal gris, negra o marrón, interrumpida a la altura de la celda (Fotos 16 y 17).....4



Foto 16: *Melanargia russiae*. Banda discal no interrumpida.

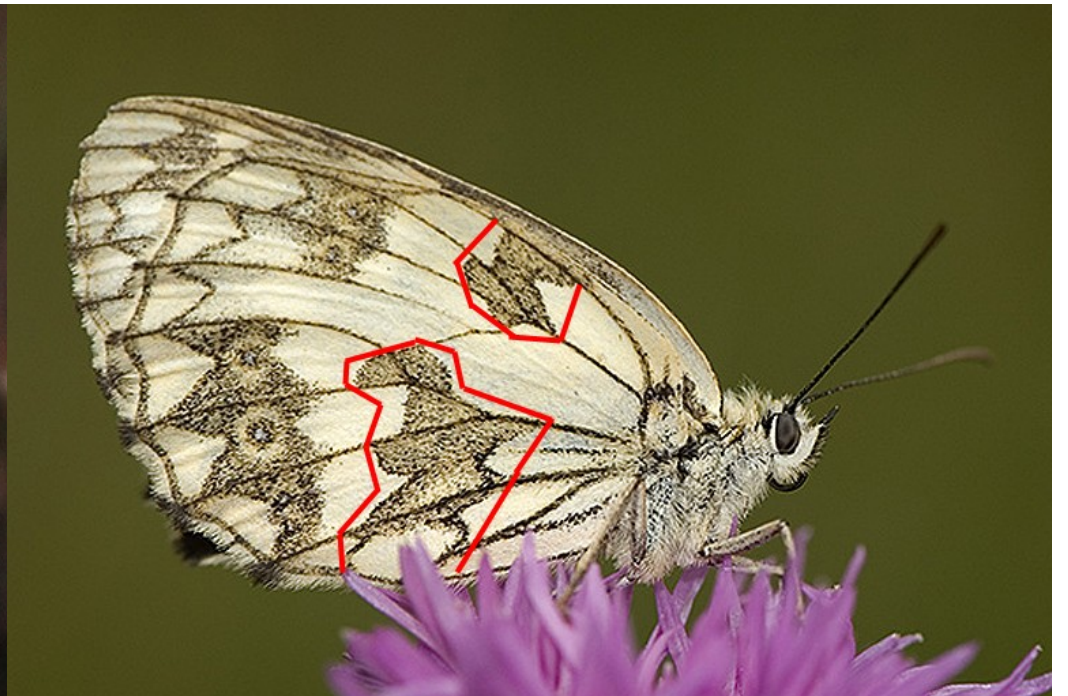


Foto 17: *Melanargia galathea*. Banda discal interrumpida a la altura de la celda¹.

(3b) Banda discal gris, ribeteada de negro, con una mancha en forma de “<” que cierra la celda. Ocelos sin pupila azul ni ribeteado marrón (Fotos 18 y 19).....**MELANARGIA RUSSIAE**

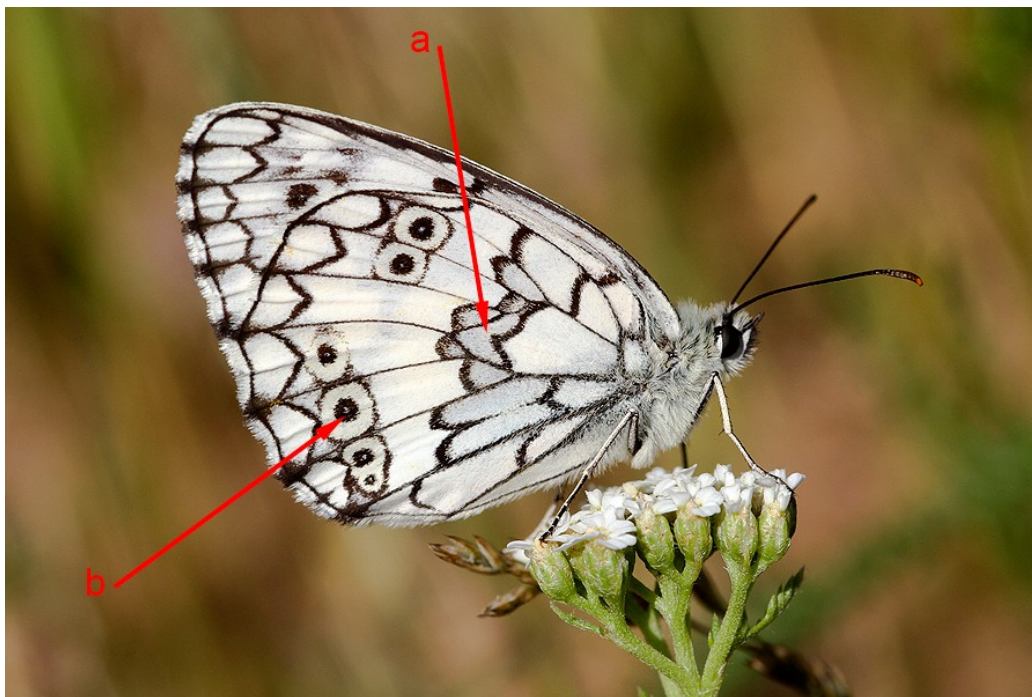


Foto 18: *Melanargia russiae*. Se observa claramente la banda discal, ribeteada de negro, con la mancha en forma de “<” que cierra la banda (a), y los ocelos sin pupila azul (b).



Foto 19: *Melanargia russiae*. Detalle del ala en el que se aprecia claramente la mancha en forma de “<”.

NOTA 1:

¹ Excepcionalmente *M. lachesis* y *M. galathea* pueden tener el reverso totalmente blanco, siendo las denominadas *Melanargia lachesis* f. *cataleuca* y *Melanargia galathea* f. *leucomelas*, como la de la presente foto.





4.- (4a) Celda del ala superior de aspecto ancho y redondeado en su parte distal, y que presenta con frecuencia escamación oscura más o menos abundante. Doble línea marginal que, en algunos casos, no se distingue claramente pareciendo una sola línea más gruesa. En muchos casos la mancha discal de S7 se ensancha apreciablemente en el contacto con la vena superior (Fotos 20 y 21).....**MELANARGIA GALATHEA**

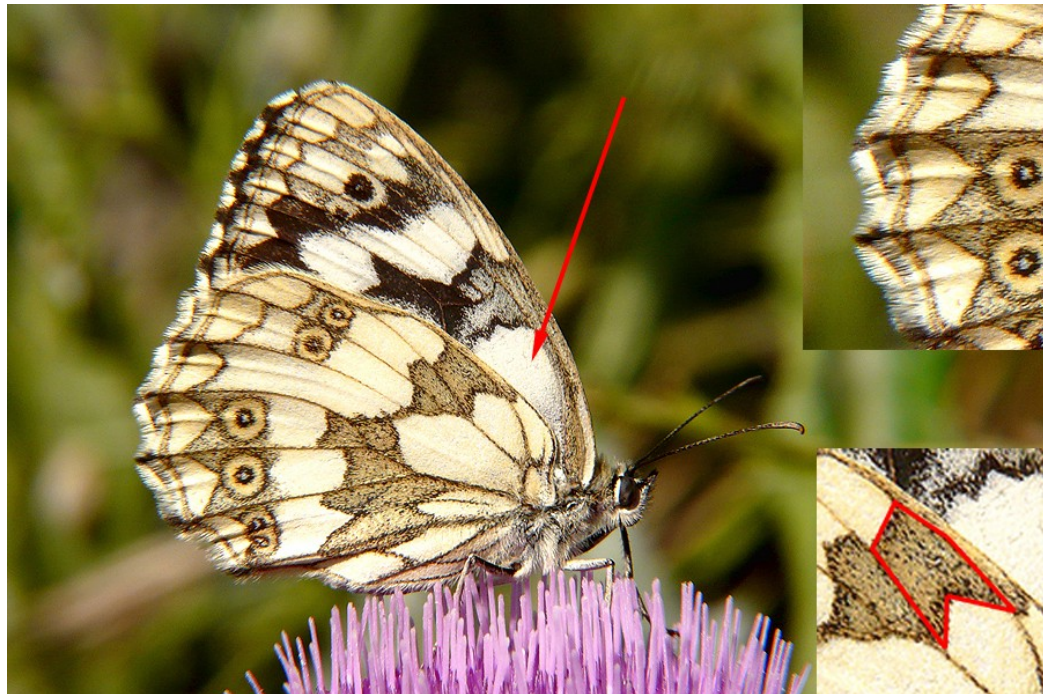


Foto 20: *Melanargia galathea*. Se aprecia la celda del ala superior de aspecto ancho y, en los detalles, la doble línea marginal y la mancha discal de S7, algo ensanchada en la zona de contacto con la vena superior.



Foto 21: *Melanargia galathea*. Celda del ala superior de aspecto redondeado (a). En algunos casos, como en el de esta foto, no se distinguen claramente las dos líneas marginales, pareciendo que hay una sola línea gruesa (b)¹.

(4b) Celda del ala superior de aspecto apuntado en su zona distal, y con poca o ninguna escamación oscura. Línea marginal simple. Mancha discal de S7 con frecuencia no ensanchada en el contacto con la vena superior (Fotos 22 y 23).....**MELANARGIA LACHESIS**

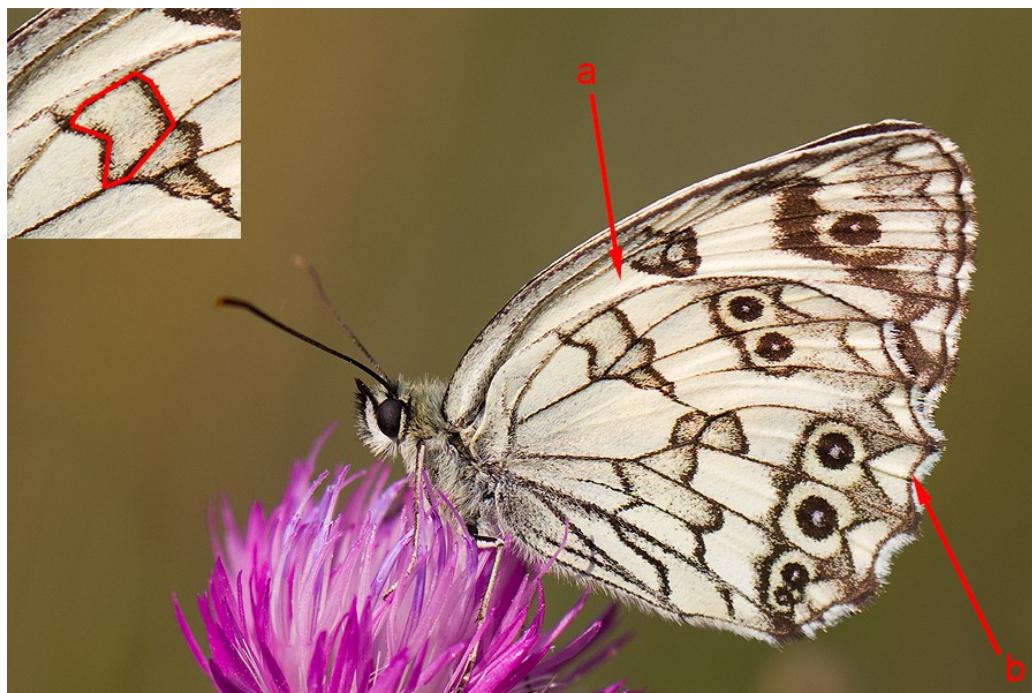


Foto 22: *Melanargia lachesis*. Se aprecia la celda con la parte distal de forma apuntada (a), y la línea marginal claramente sencilla (b). En el detalle, la mancha discal de S7, no más ancha en el contacto con la vena superior que en el resto.



Foto 23: *Melanargia lachesis*. Se aprecia la celda del ala superior libre de escamación oscura y con su parte distal apuntada.

NOTA 1:

¹Véase la nota de la página 5

BLOGS QUE COLABORAN CON EL PROYECTO TAXOFOTO:

- ◆ <http://enelmoncayo.blogspot.com/>
- ◆ <http://www.rinconesnaturalessuroestesalmantino.blogspot.com/>
- ◆ <http://canopycollserola.wordpress.com/>
- ◆ <http://valdavia.blogspot.com/>
- ◆ <http://www.yuribass.com/>
- ◆ <http://zepa56.blogspot.com/>

PÁGINAS Y ENTIDADES QUE COLABORAN CON EL PROYECTO TAXOFOTO:



<http://www.miradanatural.es>



<http://www.compromisoconlanaturaleza.com/>



<http://www.botanicoalcala.es/home.html>



<http://www.entomologica.es/>



<http://www.objetivonatural.com/>



<http://www.fotoenlacenatural.com>



<http://www.asociacionecotono.org/>



<http://grupoenebro.wordpress.com/>