



Suborden Ensifera Clave de Superfamilias



Ensifera:

Ortópteros caracterizados por poseer, en general, antenas más largas que el cuerpo, siempre filiformes; oviscapto muy desarrollado, con formas muy variables (en Gryllotalpidae no visibles), órganos timpánicos en las tibiae anteriores y aparato estridulador (cuando éste existe) situado en la base de las tegminas. (ver ficha ORTHOPTERA, Ort.1)



Foto por J. Manuel Sesma

1.- (1a) Tarsos con tres artejos (fotos 1 y 2), cercos largos (foto 2)

.....**GRYLLOIDEA.**

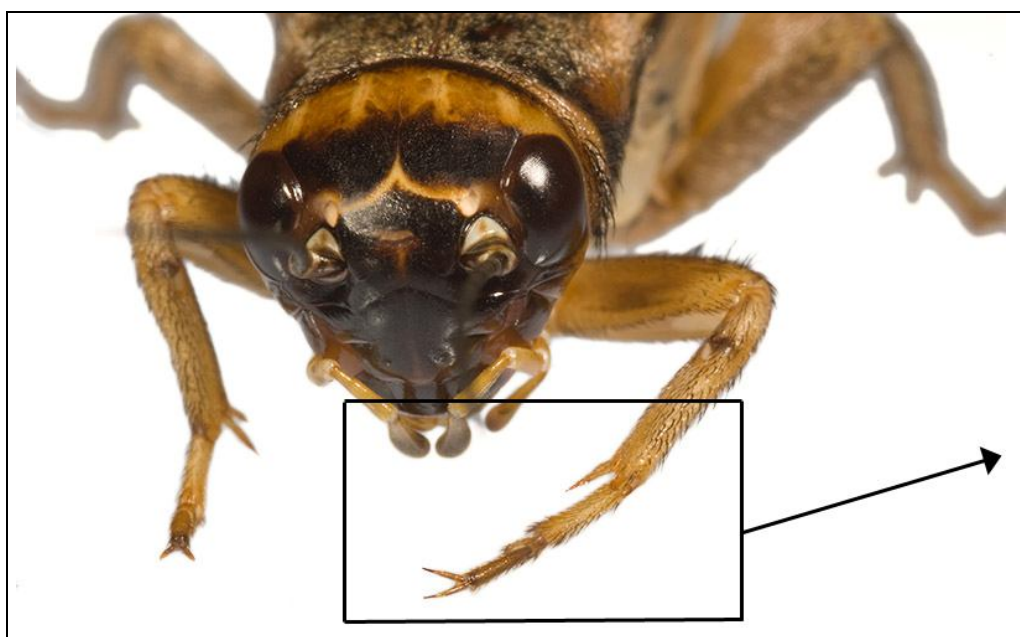
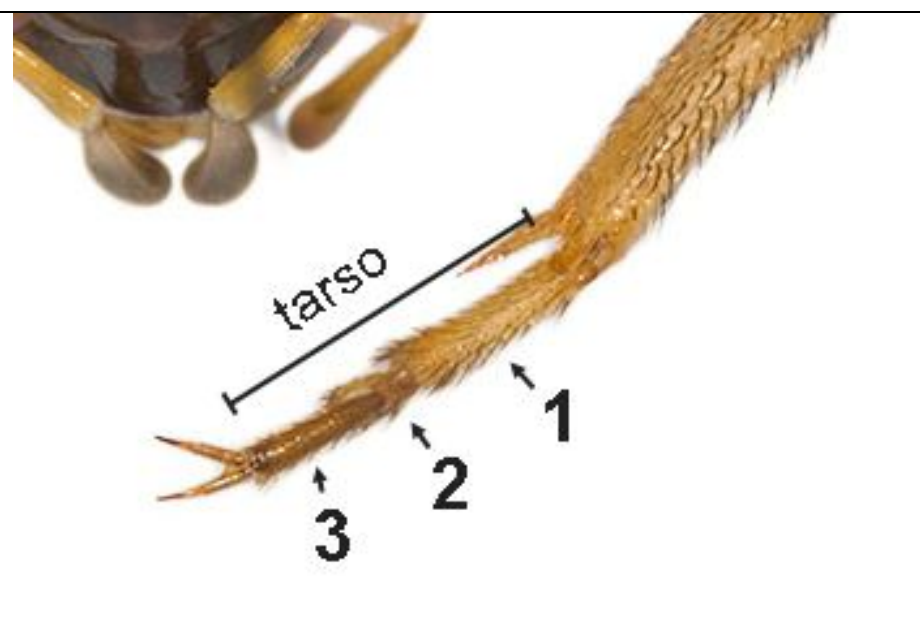


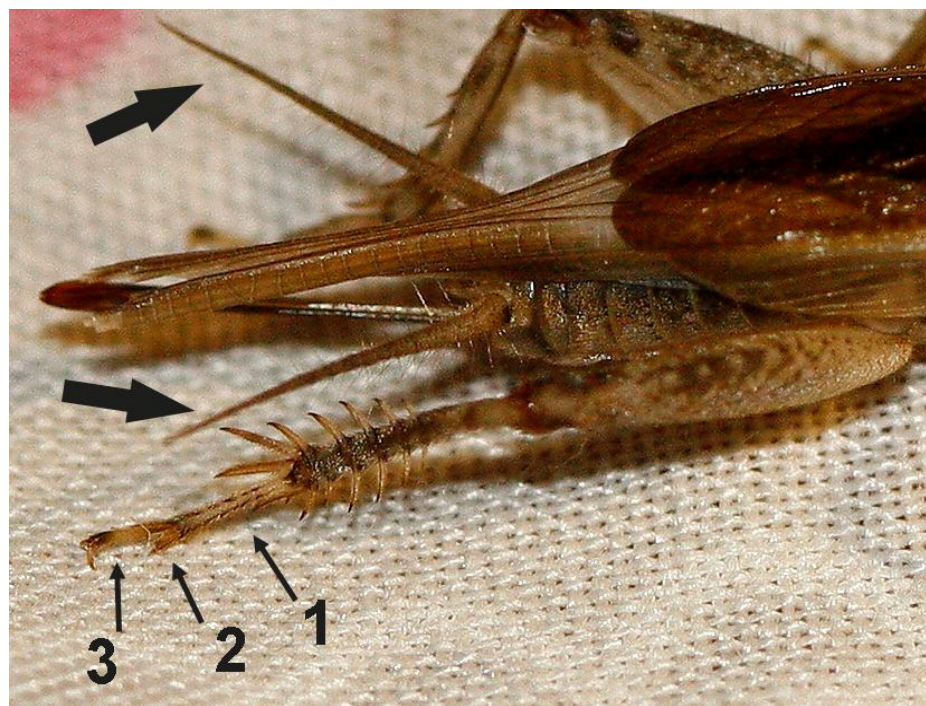
Foto 1 a: *Acheta domestica*



b: Detalle de los tres artejos del tarso



Foto 2 a: *Tartarogryllus bordigalensis*.



b: Detalle de cercos largos y tarso de 3 artejos.



Suborden Ensifera Clave de Superfamilias



Ref.: Ort. 3

(1b) Tarsos con cuatro artejos (fotos 3, 4, 5 y 6) **2.**

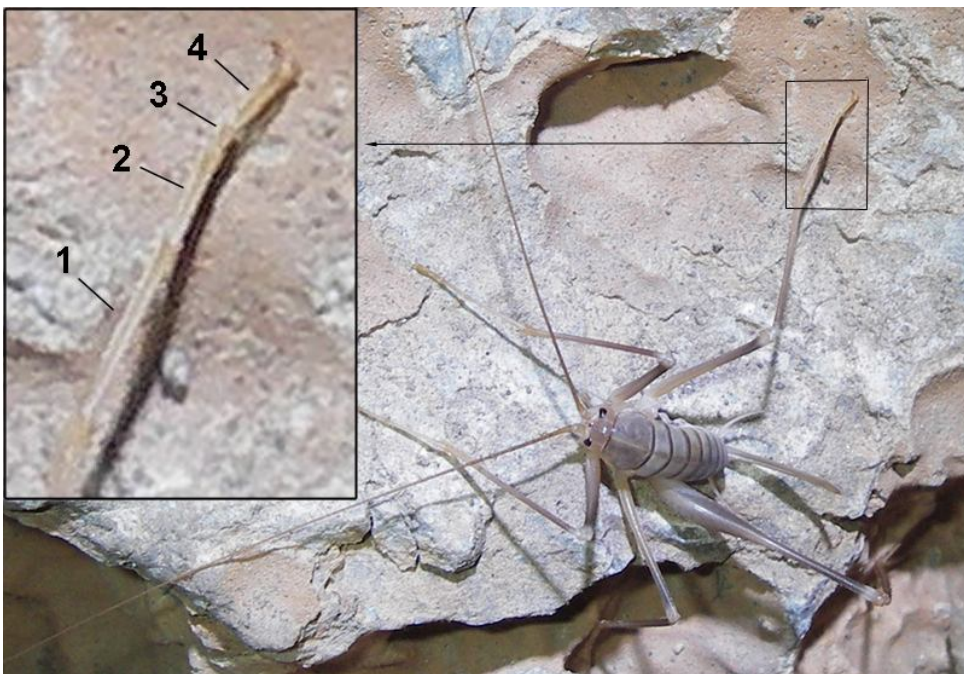


Foto 3: *Dolichopoda linderi* (Rhaphidophoroidea)



Foto 4: *Antaxius cf chopardi* (Tettigonoidea)

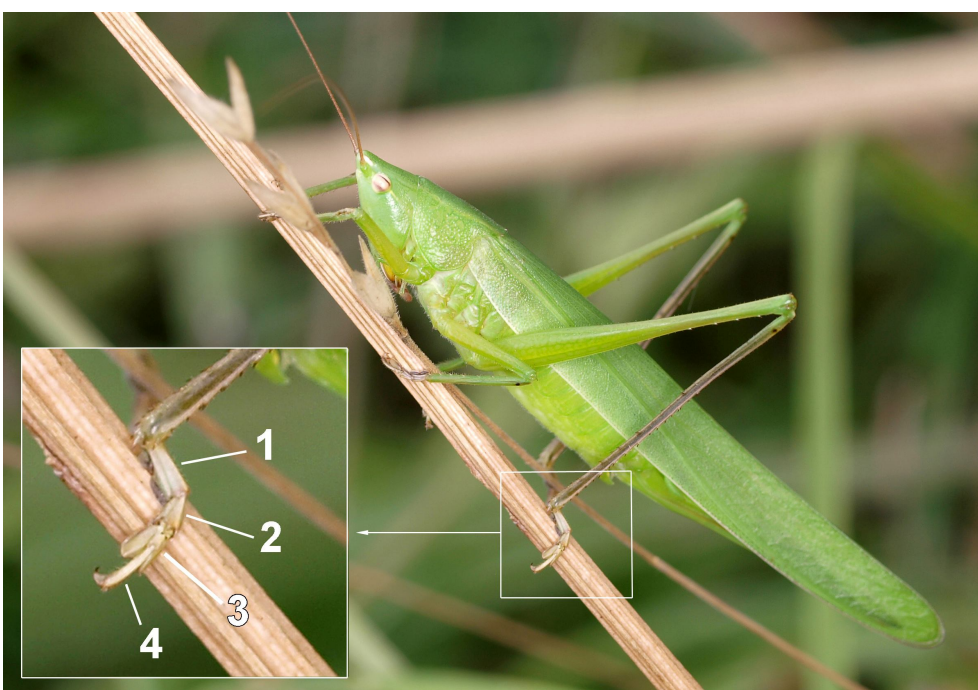


Foto 5: *Ruspolia nitidula* (Tettigonoidea)

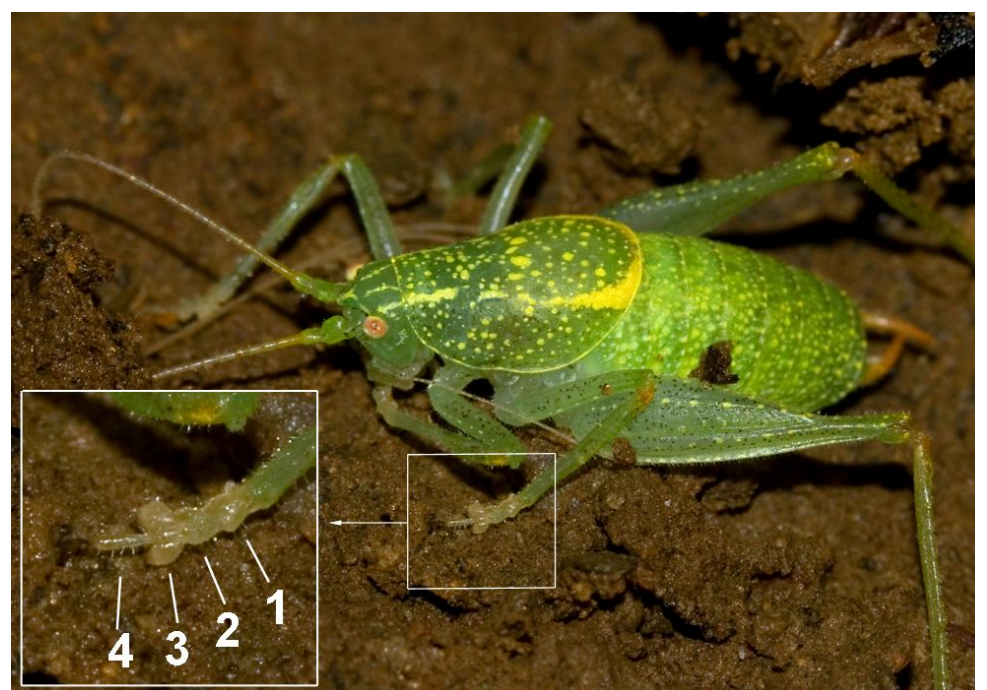


Foto 6: *Cyrtaspis scutata* (Tettigonoidea)



Suborden Ensifera Clave de Superfamilias



2.- (2a) Cercos largos flexibles. Patas desproporcionadamente largas y tarsos comprimidos lateralmente (foto 7) **RHAPHIDOPHOROIDEA.**



Foto 7 a: *Dolichopoda linderi*



b: Detalle de los cercos y del tarso comprimido lateralmente

(2b) Cercos cortos no flexibles. Tarsos comprimidos dorsalmente y tercer artejo tarsal en forma más o menos acorazonada (fotos 8 y 9)

..... **TETTIGONOIDEA.**



Foto 8: Cercos cortos no flexibles
Tettigonia viridissima

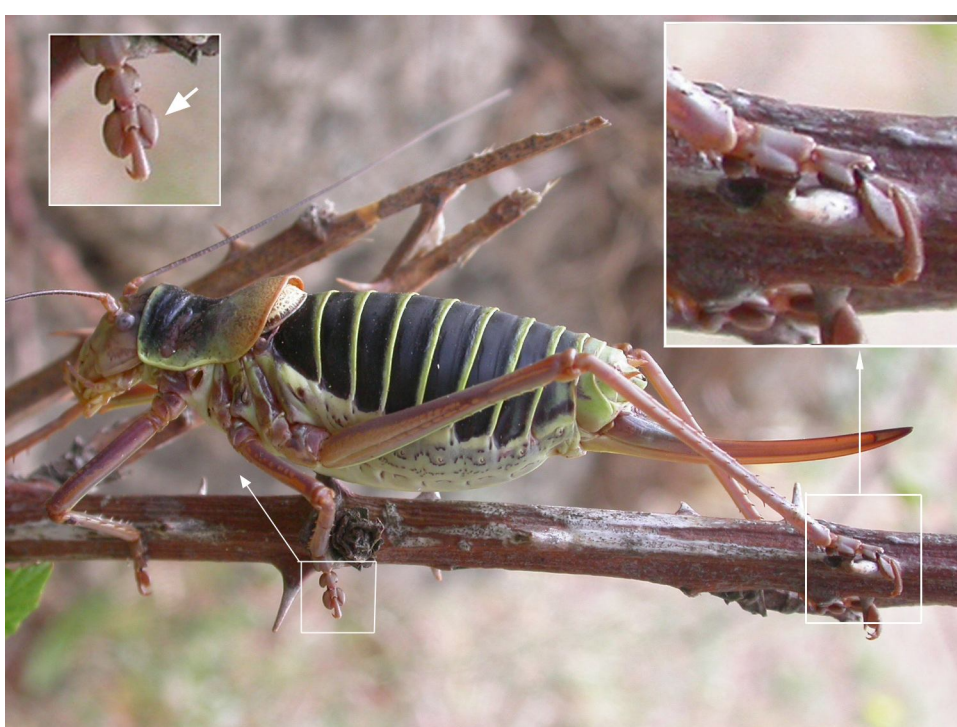


Foto 9: Tarso comprimido -detalle dcha- y tercer artejo con forma acorazonada -detalle izqda-
Ephippiger ephippiger



TAXOFOTO.ORG
BIODIVERSIDAD VIRTUAL

Suborden Ensifera Clave de Superfamilias



BIODIVERSIDAD
V I R T U A L

Ref.: Ort. 3

Agradecimientos:

Carlos Muñoz: Textos y claves de identificación.

Nacho Cabellos: Premaquetado e indicación de claves dicotómicas.

FOTOS:

Ángela Canet: *Antaxius cf chopardi* (foto 4)

Belén Amarante: *Cyrtaspis scutata* (foto 6)

Enric Peradalta: *Dolichopoda linderi* (fotos 3 y 7)

Fani Martínez: *Tartarogryllus bordigalensis* (foto 2)

Fran Vives: *Tettigonia viridissima* (foto 8)

Jordi Clavell: *Ephippiger ephippiger* (foto 10)

Jose Manuel Sesma: *Platycleis albopunctata* (foto introducción)

Luis Lafuente: *Ruspolia nitidula* (foto 5)

Paco Alarcón: *Acheta domestica* (foto 1)

También mi agradecimiento a Ramón M Batlle, Juan Manuel Casanova y Ferrán Turmo por las fotos aportadas que finalmente no pudieron ser incluidas.

Selección de imágenes y maquetación:

Maite Santisteban

Glosario de terminos:

<http://www.biodiversidadvirtual.org/taxofoto/glossary>

Páginas y entidades que colaboran con este proyecto:

