



Cordulegastridae Clave de Especies

Ref: Odo.7
(24/1/2012)



Cordulegastridae:

Familia de Odonatos cuyos miembros se caracterizan por presentar los ojos casi unidos en un solo punto, tórax y abdomen negros con marcas amarillas (ni azules ni verdes presentes) y venación característica: vena media suplementaria (Mspl) ausente, venas que llegan al árculo separadas desde la base, pterostigmas muy alargados. Machos con ángulo anal bien marcado, con triángulo anal formado por 3-5 celdillas. Ovipositor de las hembras, muy largo. Un solo género en Europa: *Cordulegaster*.



Cordulegaster boltonii

1.- (1a) Triángulo occipital amarillo. Venas costales predominantemente amarillas. Tórax con dos bandas laterales amarillas anchas y otra estrecha e incompleta. Mancha amarilla en forma de 'C' invertida en el lateral del segmento abdominal S1. Parejas de manchas marginales apicales en los segmentos abdominales S2 a S8.....**CORDULEGASTER BOLTONII**

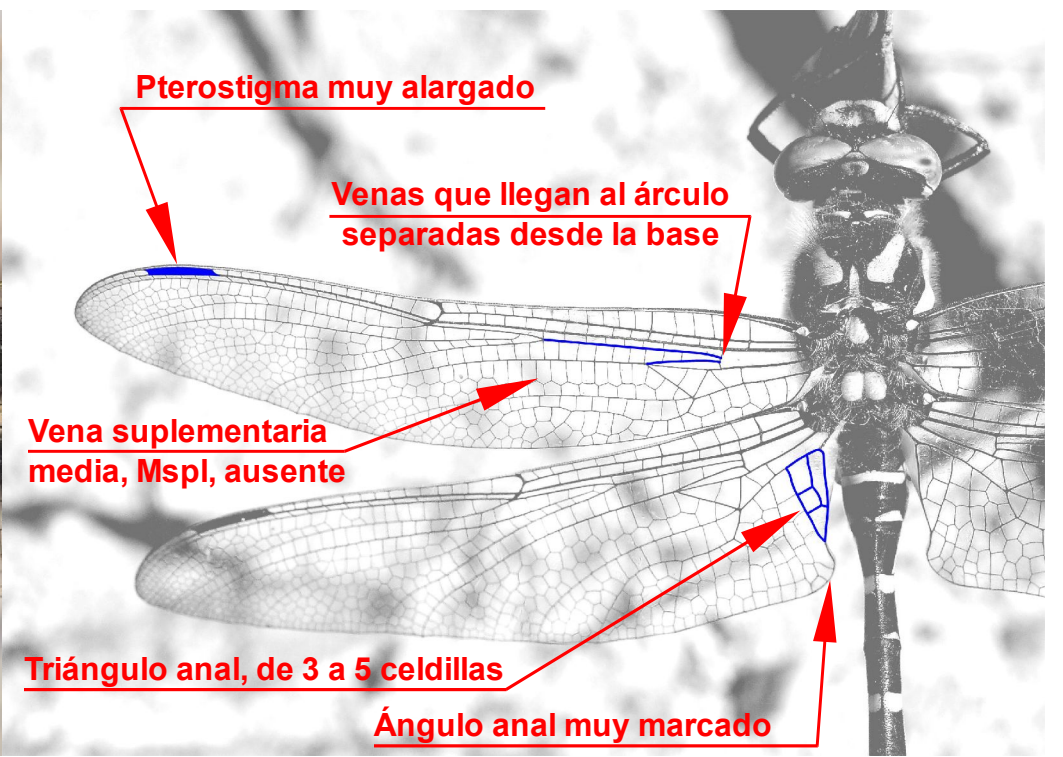


Foto 1: *Cordulegaster boltonii* macho. Se indica la venación característica del género.



Foto 2: *Cordulegaster boltonii* hembra. Se muestra el ovipositor muy largo. Obsérvese la coloración negra y amarilla, característica



Foto 3: *Cordulegaster boltonii* macho. Se señalan los ojos que justo se tocan en un punto (a) y el marcado triángulo anal (b).

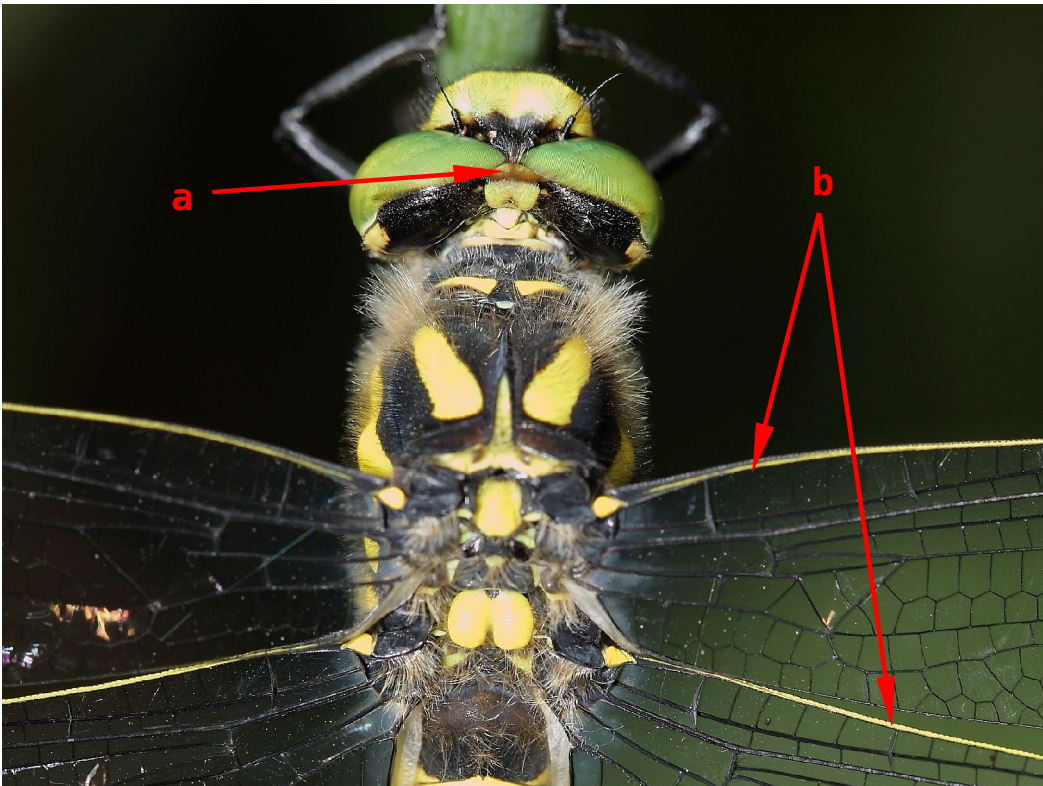


Foto 4: *Cordulegaster boltonii*. Se señala el triángulo occipital completamente amarillo (a) y las venas costales amarillentas (b).

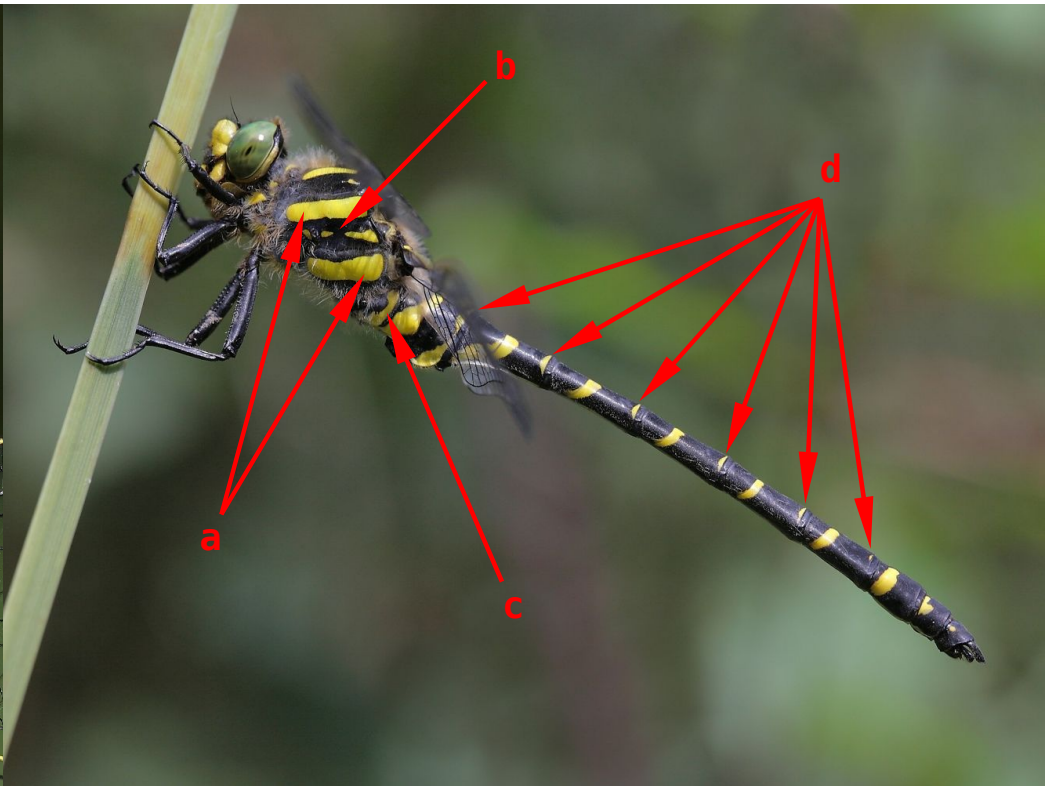


Foto 5: *Cordulegaster boltonii*. Se muestran las dos bandas laterales amarillas anchas (a) y otra estrecha e incompleta (b), la mancha amarilla en forma de 'C' invertida en el lateral del segmento abdominal S1 (c) y las manchas marginales apicales en los segmentos S2 a S8 (d).

(1b) Triángulo occipital negro. Venas costales predominantemente negras. Tórax con dos bandas laterales amarillas anchas. Mancha amarilla oblicua en el lateral del segmento abdominal S1. Ausencia de parejas de manchas marginales apicales en los segmentos abdominales S5 a S8.....**CORDULEGASTER BIDENTATA**



Foto 6: *Cordulegaster bidentata*. Se muestran las dos bandas laterales amarillas anchas (a), la mancha amarilla oblicua en el lateral del segmento abdominal S1 (b) y la ausencia de manchas marginales apicales en los segmentos S5 a S8 (c).



Foto 7: *Cordulegaster bidentata*. Se señala el triángulo occipital negro (a) y las venas costales negras (b).



Cordulegastridae Clave de Especies

Ref: Odo.7
(24/1/2012)



MAPAS DE DISTRIBUCIÓN:(Proyecto BVmaps)



AGRADECIMIENTOS:

| | |
|------------------|----------------------------------------------------------------------------------------------------------------------------------------------------------------------------------------|
| Coordinación: | Nacho Cabellos |
| Claves y textos: | Piluca Alvarez Fidalgo, Marián Alvarez Fidalgo y Antonio Torralba Burrial |
| Maquetación: | Antonio Pedreira |
| Fotos: | Pedro Candela (Foto 3) Juan Ramón Zaldunbide (Foto: Introducción) Fani Martínez (Foto 2) Iñaki Mezquita (Fotos: 1, 4, 5) Karmelo Pardo (Foto 6) Araceli Suárez (Foto 7) |

BLOGS QUE COLABORAN CON EL PROYECTO TAXOFOTO:

- ◆ <http://enelmoncayo.blogspot.com/>
- ◆ <http://www.rinconesnaturalessuroestesalmantino.blogspot.com/>
- ◆ <http://canopycollserola.wordpress.com/>
- ◆ <http://valdavia.blogspot.com/>
- ◆ <http://www.yuribass.com/>
- ◆ <http://zepa56.blogspot.com/>

PÁGINAS Y ENTIDADES QUE COLABORAN CON EL PROYECTO TAXOFOTO:



<http://www.miradanatural.es>



<http://www.asociacionecotono.org/>



<http://www.botanicoalcala.es/home.html>



<http://www.entomologica.es/>



<http://www.objetivonatural.com/>



<http://grupoenebro.wordpress.com/>