



Aeshna:

Genero de libélulas de la familia Aeshnidae caracterizado por presentar varias filas de celdillas entre la vena interradaial IR3 y la vena radial suplementaria Rsp1; tórax con marcas llamativas. Machos con ángulo anal muy marcado y aurículas laterales en el segundo segmento abdominal; especies de medianas a grandes.



Aeshna mixta

1- (1a) Frente sin mancha negra en forma de T. Ojos verdes, tórax con tonos rojizos, con manchas amarillentas en los costados y característico triángulo isósceles amarillo bien marcado en la zona dorsal del segundo segmento abdominal. Mancha amarilla característica en la base de las alas..... **AESHNA ISOCELES**



Foto1: *Aeshna isoceles* (hembra). Se aprecian los ojos verdes (a), la ausencia de marca en forma de "T" en la frente (b) y el característico triángulo amarillo del segundo segmento abdominal (c).



Foto 2: *Aeshna isoceles* (macho). Se señalan las bandas amarillentas de los costados (a) y la mancha amarilla característica en la base de las alas (b).

(1b) Frente con mancha negra en forma de "T".....**2**

2- (2a) Venas costales claras. Pterostigmas largos. Dos bandas antehumerales estrechas amarillentas (de menor longitud en las hembras) y triángulo anal de las alas posteriores con dos celdillas..... **AESHNA JUNCEA.**

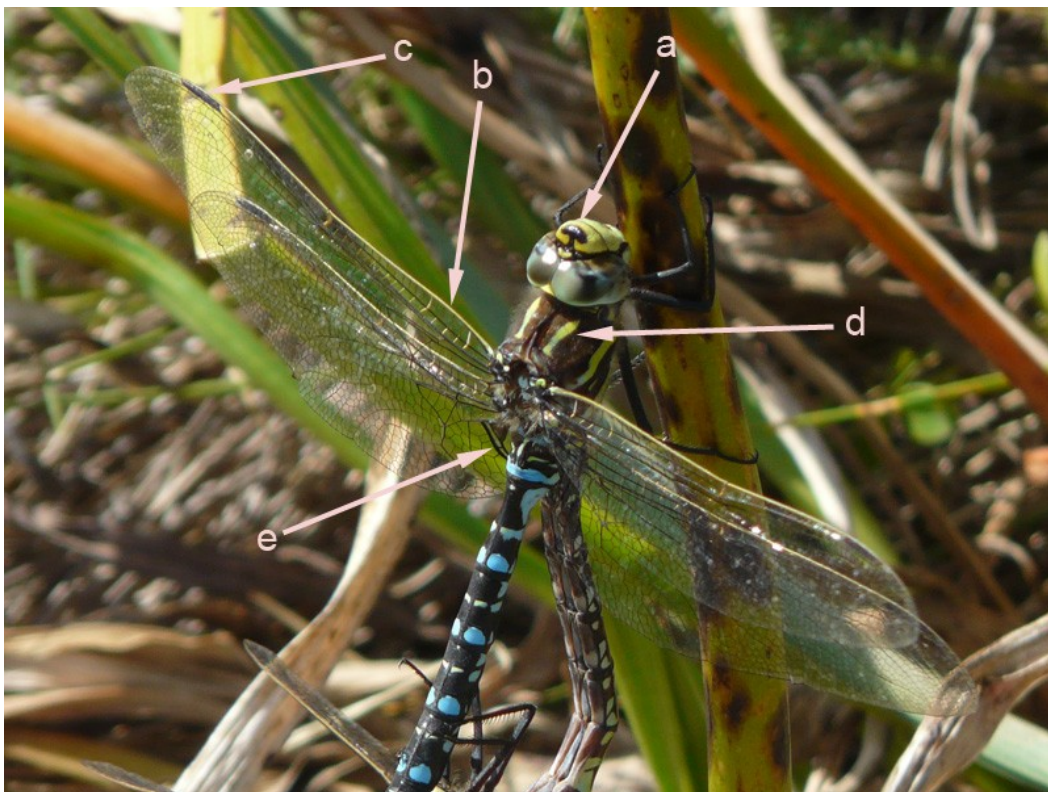


Foto 3: *Aeshna juncea* (macho). Se aprecian la marca en forma de T de la frente (a), las venas costales claras (b), los pterostigmas alargados (c), las bandas antehumerales estrechas (d) y el triángulo anal con 2 celdillas (e).

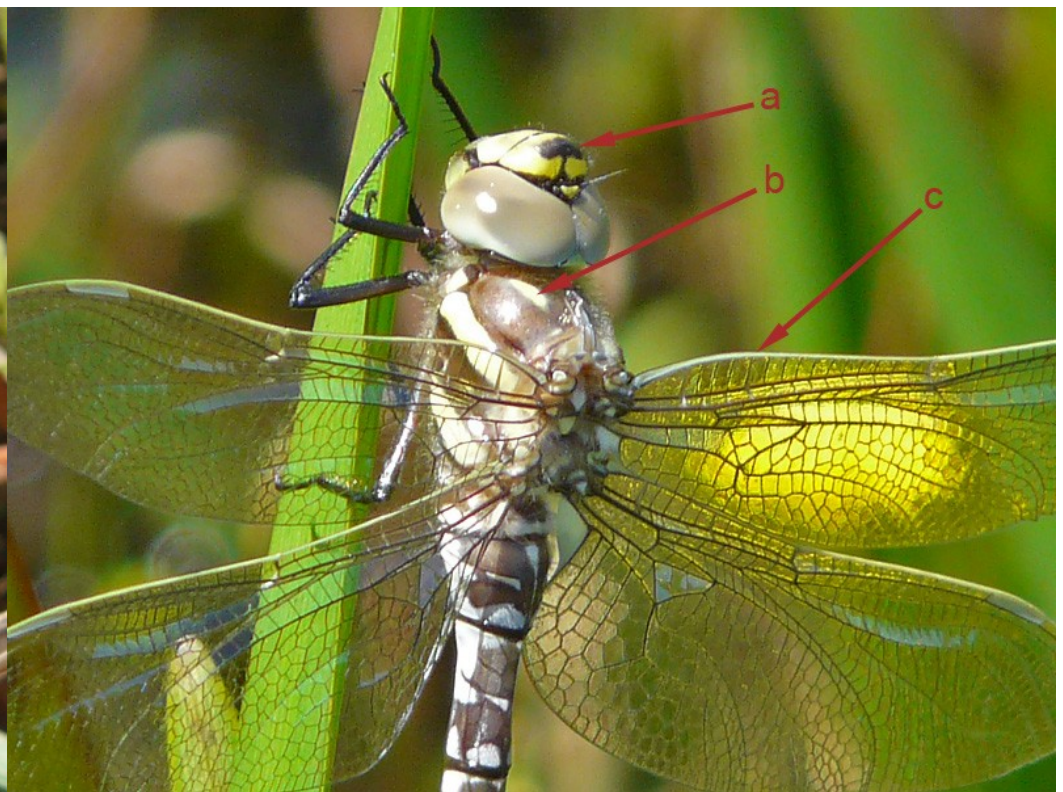


Foto 4: *Aeshna juncea* (hembra inmadura). Se observan: la marca en forma de T de la frente (a), las bandas antehumerales más cortas que en el macho (b) y las venas costales claras (c).



Género *Aeshna* Clave de especies

Ref: Odo. 5



(2b) Venas costales no claras (nota: los ejemplares recién emergidos de las siguientes especies pueden tenerlas claras)..... 3

3- (3a) Grandes manchas antehumerales verdes (amarillentas en ejemplares inmaduros). Últimos dos segmentos del abdomen con bandas completas en vez de manchas. Pterostigma corto. Tórax verde con bandas oscuras, abdomen con manchas dorsales predominantemente verdosas, en los machos las dorsales de los últimos segmentos y las laterales azules..... **AESHNA CYANEA.**



Foto 5: *Aeshna cyanea* (macho adulto). Se señalan las grandes manchas antehumerales (a), las bandas de los 2 últimos segmentos del abdomen (b) y los pterostigmas cortos (c).

(3b) Últimos dos segmentos del abdomen con manchas en vez de bandas, pequeñas manchas antehumerales, especies de menor tamaño que las anteriores 4

4 (4a) Tórax con bandas laterales muy marcadas. En la parte dorsal del segundo segmento abdominal mancha amarilla

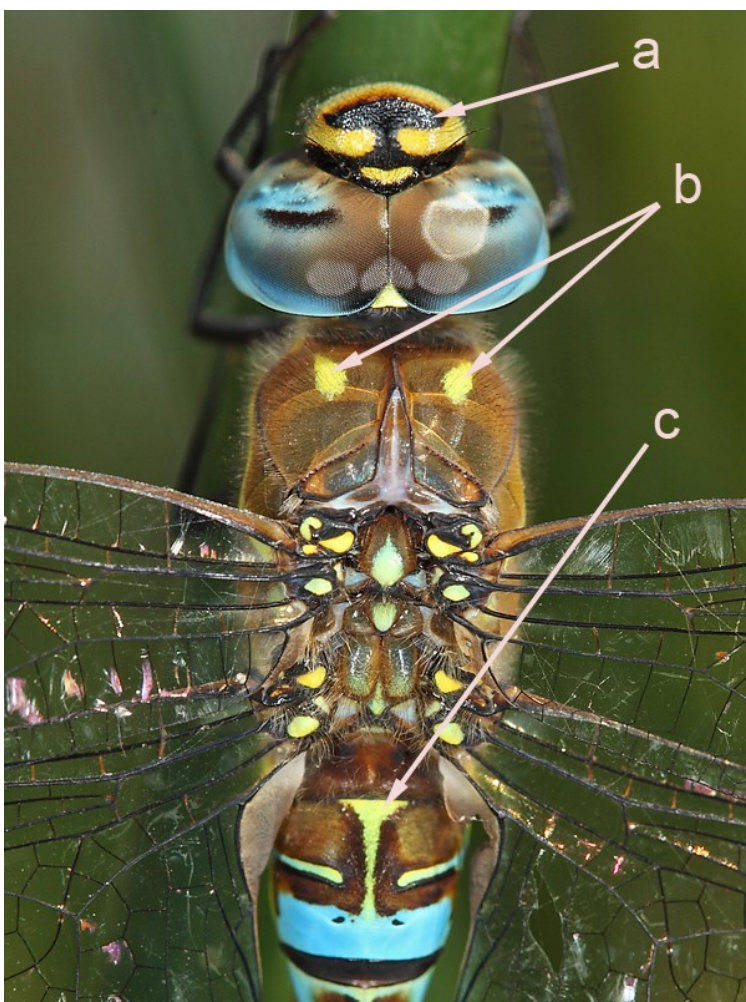


Foto 6: *Aeshna mixta* (macho adulto). Se observa la marca en forma de T en la frente (a), las pequeñas manchas antehumerales (b) y la característica marca amarilla en forma de T en el segundo segmento abdominal (c).



Foto 7: *Aeshna mixta* (pareja en cópula). Se señalan en el macho (ejemplar de arriba) los dos últimos segmentos del abdomen con manchas en vez de bandas (a) y en ambos sexos, las bandas laterales muy marcadas (b).



en forma que recuerda a una "T" bordeada de negro..... **AESHNA MIXTA.**

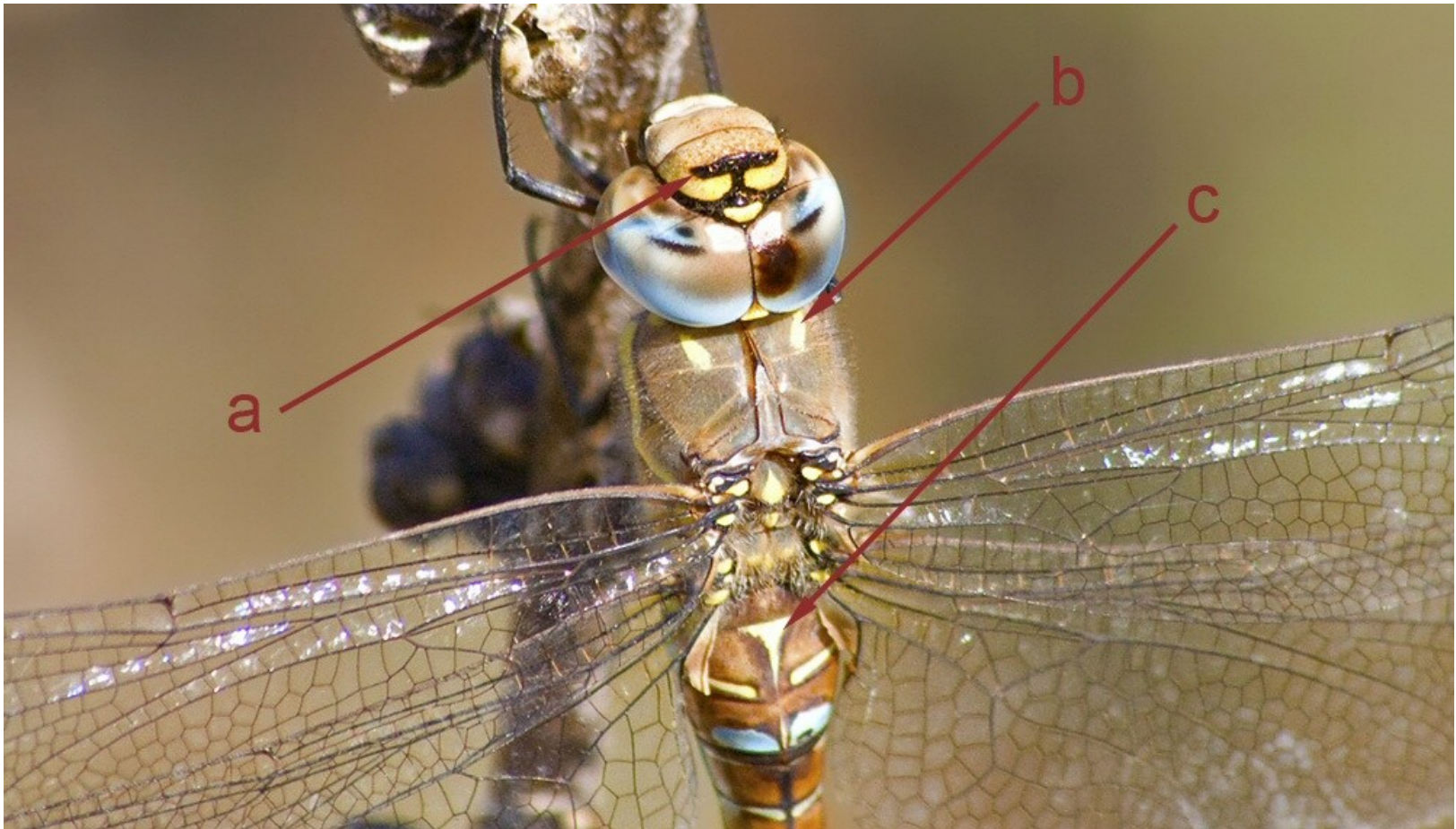


Foto 8: *Aeshna mixta* (hembra). Se observa la marca en forma de T en la frente (a), las pequeñas manchas antehumerales (b) y la característica marca amarilla en forma de T en el segundo segmento abdominal (c), algo diferente a la del macho.

(4b) Lateral del tórax uniforme, únicamente están marcadas las suturas negras. Forma de la mancha dorsal triangular sin bordear de negro en las hembras y característica forma de antifaz en los machos..... **AESHNA AFFINIS**

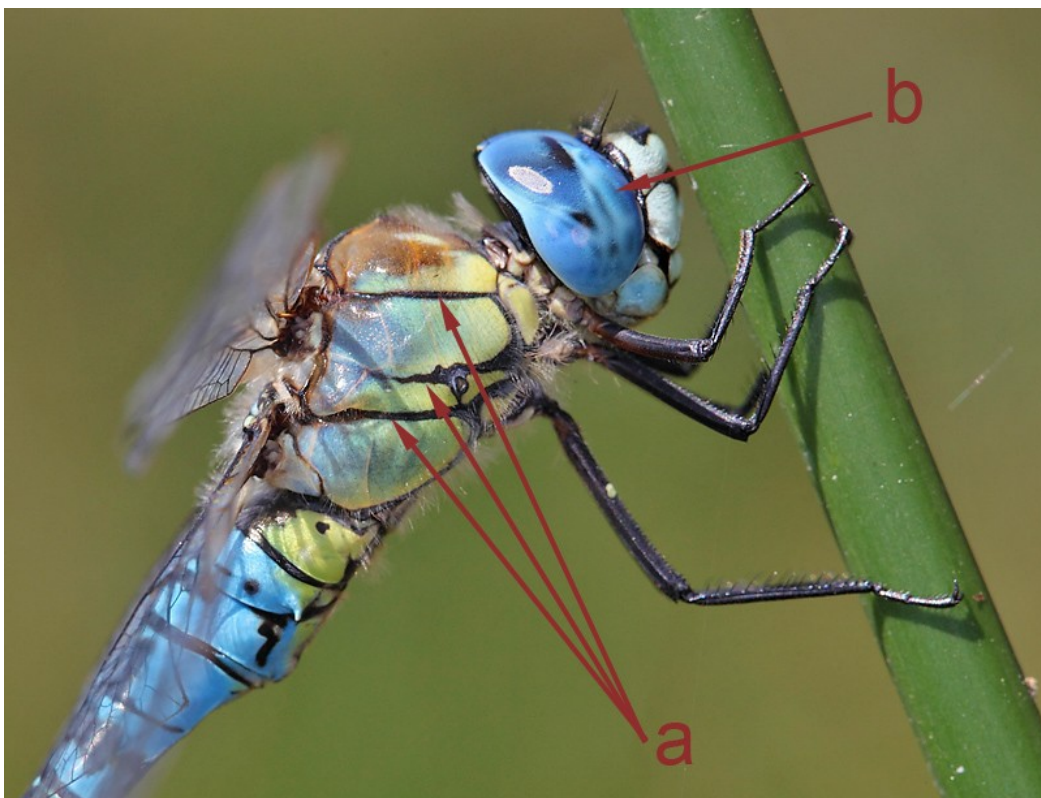


Foto 9: *Aeshna affinis* (macho adulto). Se señala el lateral del tórax uniforme donde sólo destacan las suturas negras (a). Son característicos de los machos de *Aeshna affinis* los ojos color azul intenso (b).

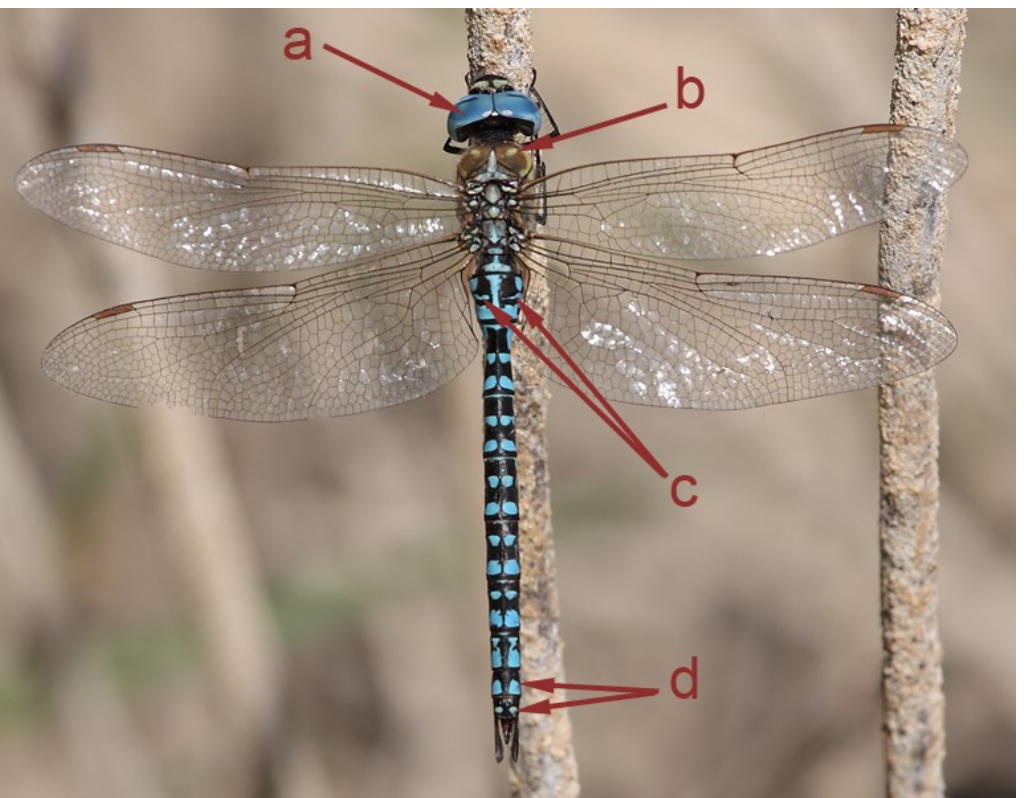


Foto 10: *Aeshna affinis* (macho adulto). Obsérvense los ojos color azul intenso (a), las pequeñas manchas antehumerales (b), la marca dorsal característica (en forma de antifaz) (c), diferente de la de la hembra y los dos últimos segmentos del abdomen con manchas en vez de bandas (d).



Foto 11: *Aeshna affinis* (hembra adulta). Se señala el lateral del tórax uniforme, con las suturas negras.



Foto 12.- *Aeshna affinis* (hembra adulta). Se observa la marca dorsal triangular sin reborde negro.

AGRADECIMIENTOS:

- Coordinación: Nacho Cabellos
- Textos: Piluca Alvarez Fidalgo,
Antonio Torralba Burrial
- Maquetación: Antonio Pedreira
- Fotos: Marián Alvarez Fidalgo (Fotos: introducción, 2, 5)
Pedro do Rego y Carmen Juárez (Foto 1)
Antonio Torralba Burrial (Fotos: 3 y 4)
Iñaki Mezquita (Fotos: 6, 9, 10 y 11)
Ferrán Pestaña Rodríguez (Foto 7)
Nacho Cabellos (Foto 8)
Juan Ramon Zaldunbide (Foto 12)

PÁGINAS Y ENTIDADES QUE COLABORAN CON EL PROYECTO TAXOFOTO:

